

Dimensionering av sugkoppar vid horisontella lyft

Grundförutsättningar: Slät yta samt ej poröst material

D = Sugkoppens diameter (mm)

m = Massa (Kg)

U = Undertryck (-kPa)

n = Säkerhetsfaktor

s = Antalet sugkoppar

$$D = 113 \cdot \sqrt{\frac{m \cdot n}{U \cdot s}}$$

Notera:

Sugkoppar kan användas även vid vertikala lyft, dock skall då tagas i åtanke att sugkoppen skall vara styvare samt ha en maximal friktionsyta (bommar) - Lyftkraften blir reducerad!

Hållkraft: Kraften = Trycket * Areal

Rekommenderad vakuumnivå -60kPa...-70kPa

Slitaget på sugkoppar ökar vid högre vakuumnivåer samtidigt som energibehovet kraftigt höjs. En ökning av vakuumnivån från -60kPa till -90kPa ökar lyftkraften med 15 till 45% beroende på sugkoppstyp, erforderligt energibehov ökar däremot med faktor 10.

Applikationer

Sfäriska / Koniska

Plana och välvda ytor

Koniska sugkoppar med bommar

Plana även porösa ytor, bommarna förhindrar insugning / deformation

DISCO

Plana / jämna ytor
passar även för vertikala lyft

Bälgsugkoppar (Enkelbälg)

För nivåanpassning / separering

Bälgsugkoppar (Flerbälg)

För nivåanpassning / horisontella lyft av tunna material (*Ej lämpliga vid högt vakuum*)

Djup sugkopp

Välvda och oregelbundna ytor. Möjlighet till att lyfta över hörn och kanter.

Sugkoppar med ventil

Snabbare funktion - undertryck ända fram till sugkoppen. Ökad säkerhet vid lyft, ventilen öppnar först när sugkoppen trycks mot lyftobjektet.

Ovala sugkoppar

Plana och lätt välvda ytor.

Säkerhetsfaktorer

Vid dimensionering av sugkoppar gäller en säkerhetsfaktor på 2 vid horisontella lyft*. Om hanteringen görs under snabba förflyttningar, rekommenderas att multiplicera objektets vikt med 2,5 för att beräkna sugkoppens storlek.

* *Säkerhetsfaktor vid vertikala lyft bör vara >4*

Denna katalog innehåller endast standardsugkoppar, se annan katalog för special



DISCO Sugkoppar



DISCO

Typer

DISCO - Sugkopp
Inkl aluminiumhus

Användningsområden
För plana jämna ytor

Material

Gummi(014)	<i>Shore-A 50 ±5</i>	Silicon(030)	<i>Shore-A 50 ±5</i>
Nötningstålighet	Utmärkt	Nötningstålighet	Bra
Temp.område	-40°C...+80°C	Temp.område	-70°...+200°C
Oljeresistens	Dålig	Oljeresistens	Inte speciellt bra
Ozonresistens	Bra	Ozonresistens	Utmärkt
Färg	Svart	Färg	Vit
		Livsmedelsgodkänd	
Kloropren(056)	<i>Shore-A 50 ±5</i>		
Nötningstålighet	Utmärkt		
Temp.område	0°...+90°		
Oljeresistens	Utmärkt		
Ozonresistens	Bra		
Färg	Svart		

Materialförteckning DISCO

Material	Gummi	NBR	Silicon
DISCO 65	*	*	*
DISCO 90	*	*	*
DISCO 120	*	*	*
DISCO 160	*	*	*

Beställningsexempel

DISCO 65 **NBR**
DISK 65 1/4" Hållare till DISCO

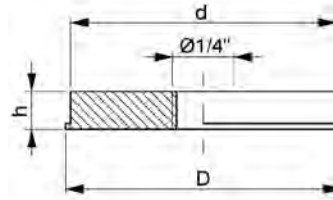
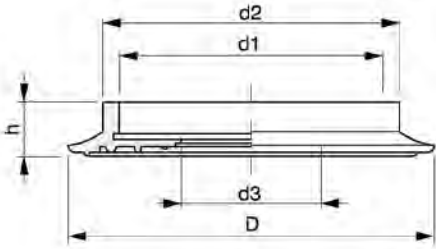
Artikelnr ex. : 010.0001.014 = DISCO 65 **NBR**



DISCO Sugkopp Ø65 - 350

DISCO (Sugkopp)
Material - Se sidan 27

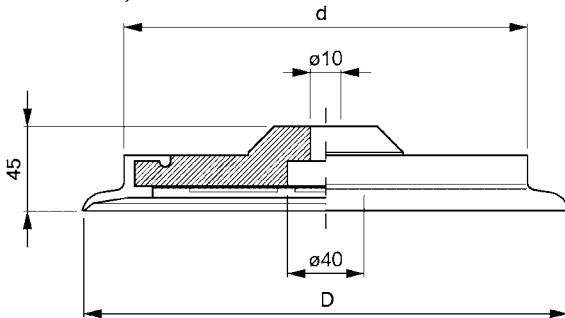
DISCO 65 - 160



Cod.	D	d1	d2	d3	h
010.0001	65	40	50	18	16
010.0002	90	57	67	40	16
010.0003	120	87	97	54	16
010.0004	160	116	135	64	23

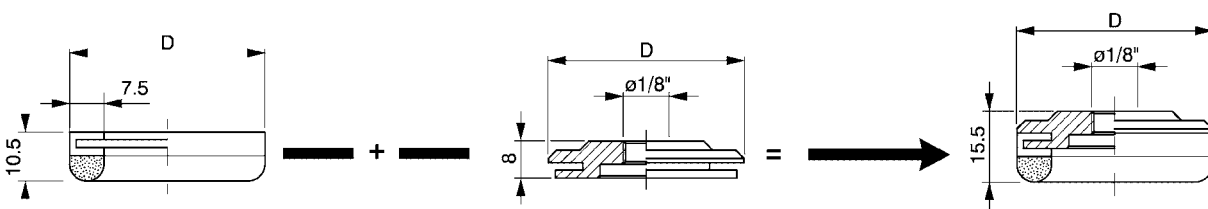
Cod.	D	d	h
023.0500	44	41	10
023.0501	63	60	11
023.0502	92	88	11
023.0503	127	120	15

DISCO 255, 285



Cod.	d	D
011.0005	215	255
011.0006	245	285

DISCO 42, 67



Cod.	D
010.0009	38
010.0008	60

Cod.	D
023.0664	42.5
023.0661	67.5

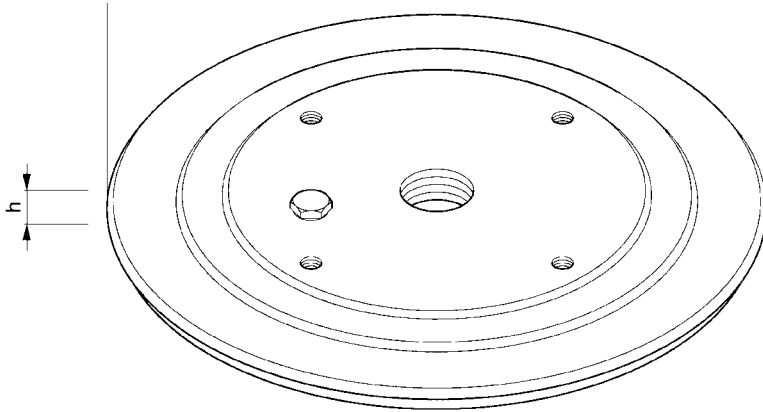
Cod.	D
011.0015	42.5
011.0014	67.5



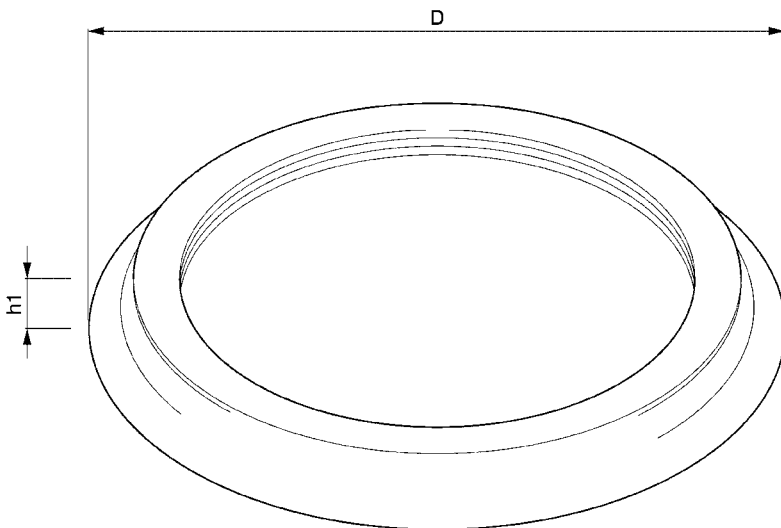
DISCO Sugkopp Ø240, 350

DISCO (Sugkopp)
Material - Se sidan 27

DISCO 240, 350

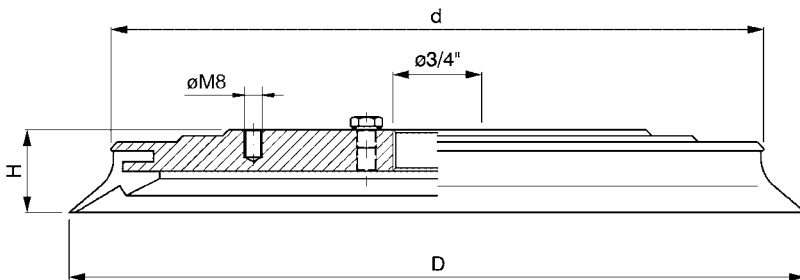


Cod.	d	h
023.0656	215	13.5
023.0657	315	13.5



+

Cod.	D	h1
006.0127	228	20
006.0128	338	24



=

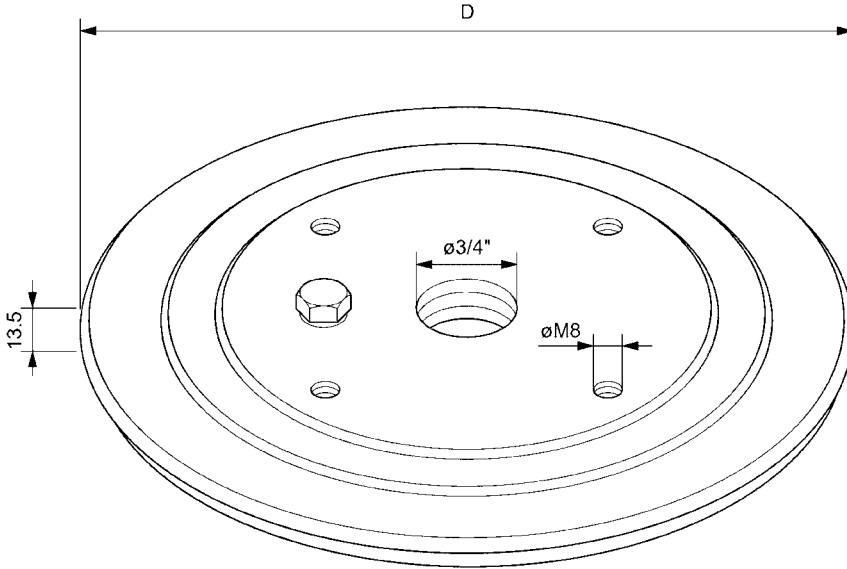
Cod.	D	d	H
009.0004	240	215	27
009.0005	350	315	31



DISCO Sugkopp Ø240, 350

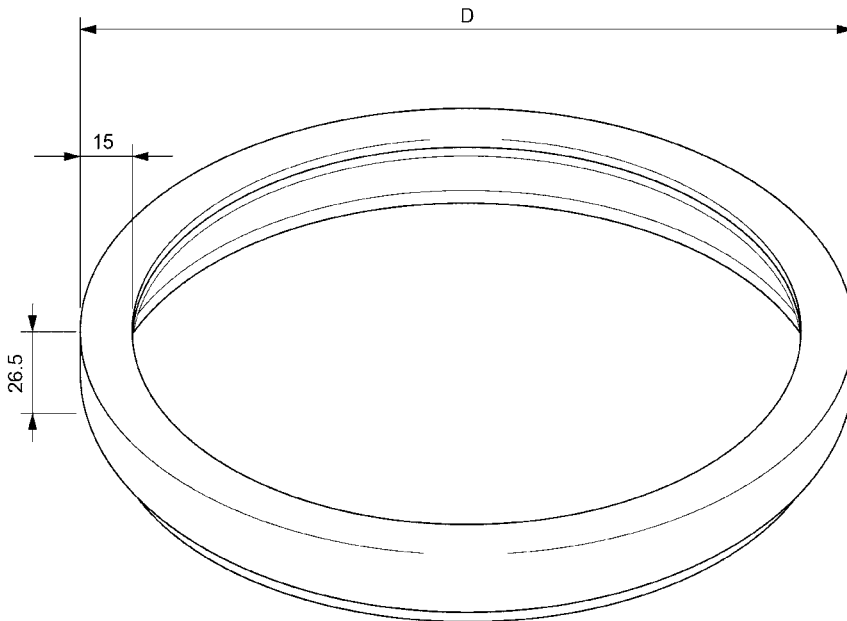
DISCO (Sugkopp)
Material - Se sidan 27

DISCO 215, 315



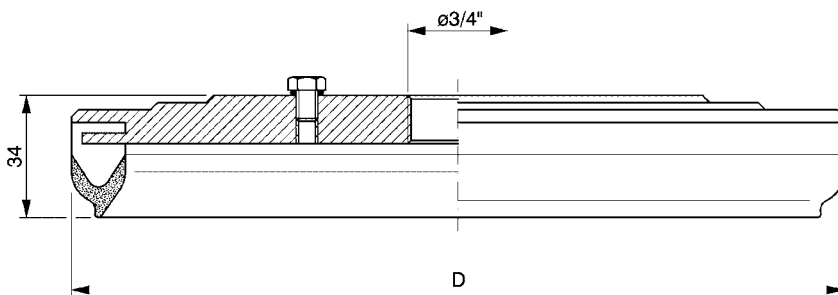
Cod.	D
023.0656	215
023.0657	315

+



Cod.	D
010.0011	210
010.0012	310

=



Cod.	D
011.0021	215
011.0022	315

