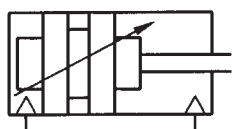
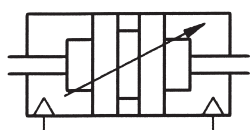


Tekniska data för serie

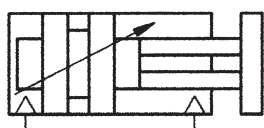
# XL



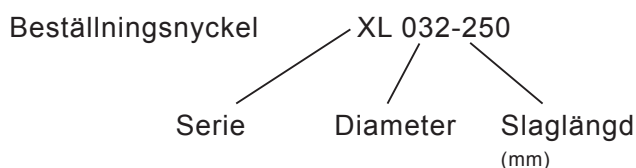
XL (050)



XLG (450)



XL21 (070)



Information:  
Utanför Sverige kan XL-cylindrar ha följande tillägg.

- 000 = XL, Rostfri kolvstång
- 050 = XL
- 070 = XL21
- 450 = XLG
- 400 = XLG, Rostfri kolvstång

### Design och funktion

Dubbelverkande cylinder med integrerade avkännarspår, justerbar ändlägesdämpning samt magnet för avkännare. Våra avkännare kan monteras direkt ned i avkännarspåret uppifrån eller från sidan med en patenterad lösning. Specialslaglängder mot förfrågan.

Benämning Vänligen använd ovan. beställningsnyckel.	XL-032-...	XL-040-...	XL-050-...	XL-063-...	XL-080-...	XL-100-...	XL-125-...
Kolv Ø mm	32	40	50	63	80	100	125
Anslutning	R1/8	R1/4	R1/4	R3/8	R3/8	R1/2	R1/2
Tryck-kraft vid 6 bar i N <sup>1)</sup>	420	670	1040	1650	2670	4160	6480
Kolvstångsgänga	M10 x 1.25	M12 x 1.25	M16 x 1.5	M16 x 1.5	M20 x 1.5	M20 x 1.5	M27 x 2
Dämplängd mm <sup>2)</sup>	27	29	32	32	32	32	44
Arbetsstryck	1 ... 10 bar (14.5 ... 145 psi)						
Temperatur område	- 20 °C ... + 80 °C (- 10 °C ... + 150 °C mot förfrågan)						
Media	filtrerad/smord eller filtrerad/osmord luft						
Stadardslaglängder mm <sup>3)</sup>	25, 40, 50, 80, 100, 125, 160, 200, 250, 320, 400, 500 max. 1800						
Material	Cylinder rör	Al (anodiserad)					
	Gavlar	Al (gjutning, samt målade)					
	Kolvstång	Krompläterad, rosttrögt stål*					
	Tätningar	PU/NBR					

<sup>1)</sup> = Teoretiska värde

<sup>2)</sup> = Cylinder typ XL21 främre dämplängd Ø32 är 21 mm, Ø40 är 20 mm, Ø50 samt 63 är 27 mm.

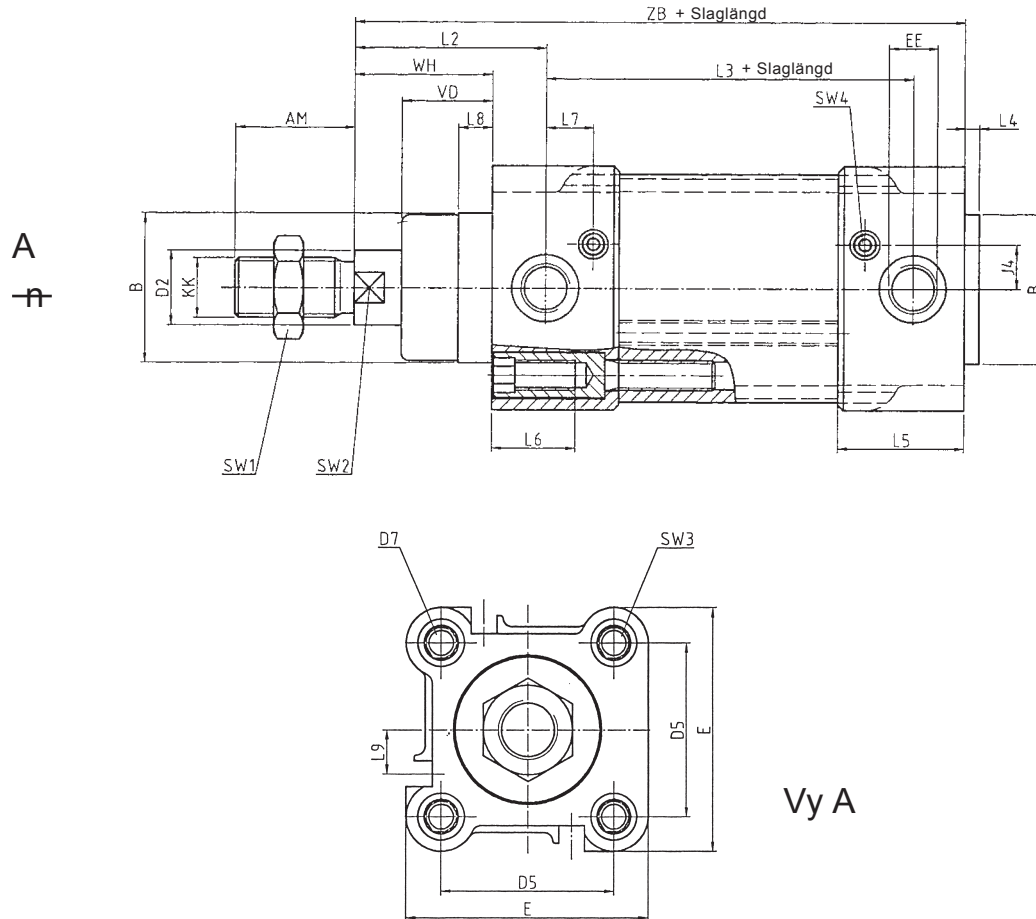
<sup>3)</sup> = Notera lastdiagram för ytterligare information

\* Rostfri kolvstång mot förfrågan / pristillägg



Dimensioner för serie

**XL**

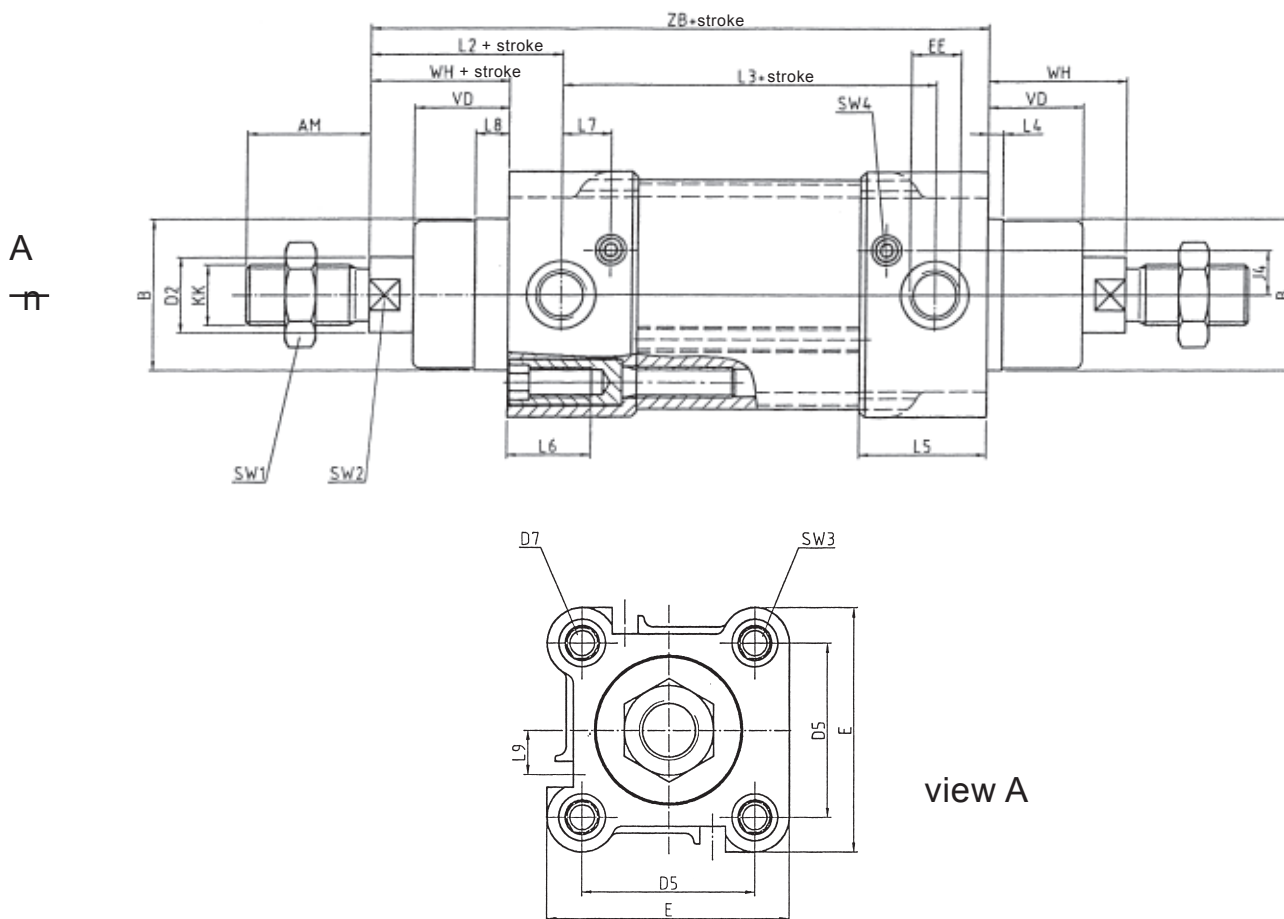


Ø	AM	Ø B	Ø D2	D5	D7	E	EE	J4	KK	L2	L3	L4
32	22	30	12	32.5	M6	48	R1/8	6.0	M 10 x 1.25	39	67	4
40	24	35	16	38	M6	54	R1/4	8.9	M 12 x 1.25	44	77	4
50	32	40	20	46.5	M8	65	R1/4	11.8	M 16 x 1.5	51	78	4
63	32	45	20	56.5	M8	75.2	R3/8	11.7	M 16 x 1.5	53	89	4
80	40	45	25	72	M10	94	R3/8	15.5	M 20 x 1.5	62	96	4
100	40	55	25	89	M10	111	R1/2	15.5	M 20 x 1.5	69	102	4
125	54	60	32	110	M12	139	R1/2	19	M 27 x 2	83	124	6
	-2	e11	f7									-1

Ø	L5	L6	L7	L8	L9	SW1	SW2	SW3	SW4	VD	WH	ZB
32	30.8	16	11.0	9	5.7	16	10	6	3	18	26	120
40	33.0	16	13.0	9	8.5	18	13	6	3	22	30	135
50	33.7	21	12.7	9	11.8	24	16	8	3	25.5	37	143
63	38.0	21	15.5	9	15.9	24	16	8	3	25	37	158
80	40.0	24	16.0	9	16.0	30	21	10	4	35	46	174
100	43.5	24	15.5	9	22.0	30	21	10	4	38	51	189
125	53.2	22	25	11	23.7	41	28	12	4	46	65	225
												+/-1

Dimensioner för serie

# XLG



Ø	AM	Ø B	Ø D2	D5	D7	E	EE	J4	KK	L2	L3	L4
32	22	30	12	32.5	M6	48	R1/8	6.0	M 10 x 1.25	39	67	4
40	24	35	16	38	M6	54	R1/4	8.9	M 12 x 1.25	44	77	4
50	32	40	20	46.5	M8	65	R1/4	11.8	M 16 x 1.5	51	78	4
63	32	45	20	56.5	M8	75.2	R3/8	11.7	M 16 x 1.5	53	89	4
80	40	45	25	72	M10	94	R3/8	15.5	M 20 x 1.5	62	96	4
100	40	55	25	89	M10	111	R1/2	15.5	M 20 x 1.5	69	102	4
125	54	60	32	110	M12	139	R1/2	19	M 27 x 2	83	124	6
	-2	e11	f7									-1

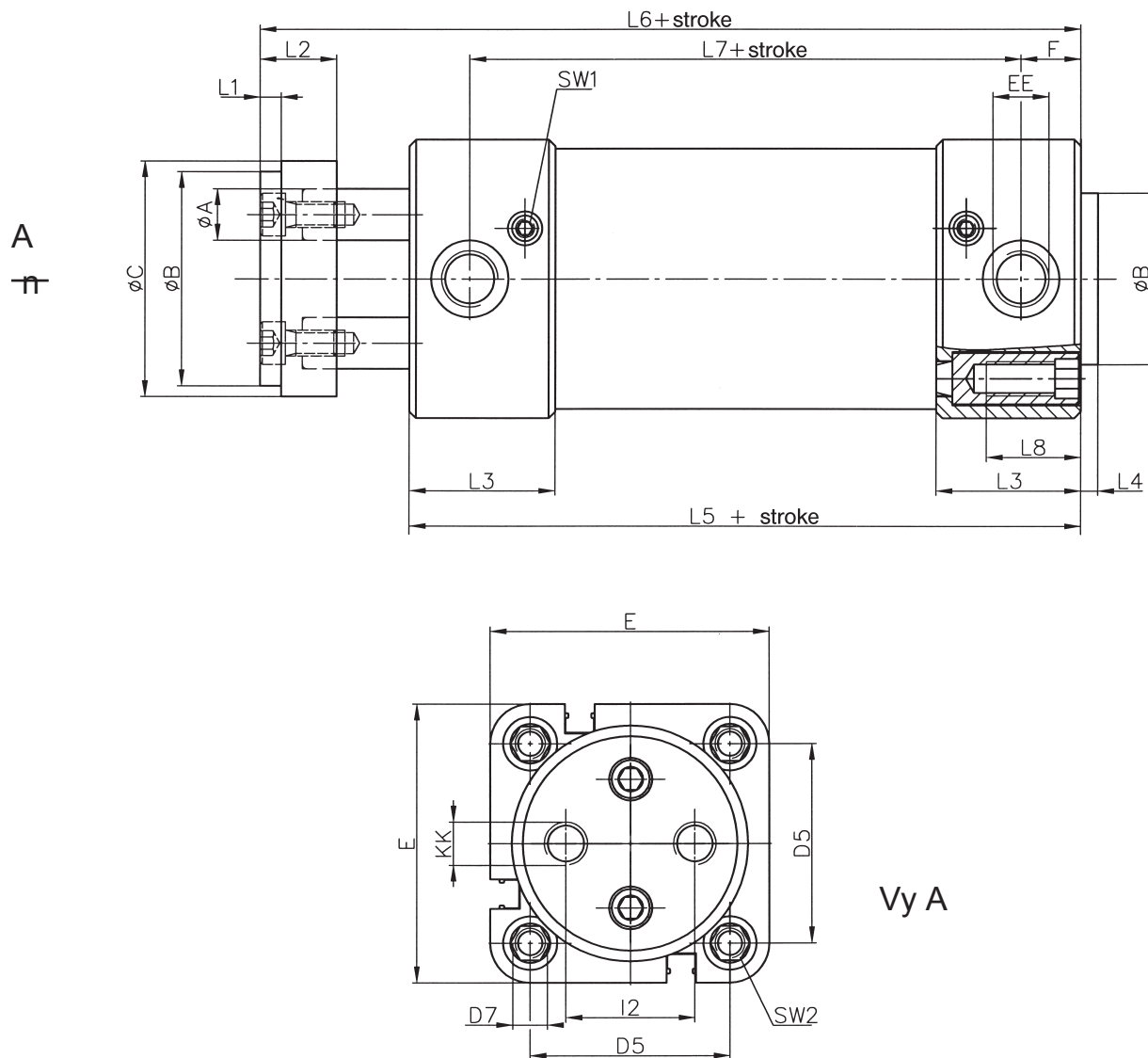
Ø	L5	L6	L7	L8	L9	SW1	SW2	SW3	SW4	VD	WH	ZB
32	30.8	16	11.0	9	5.7	16	10	6	3	18	26	120
40	33.0	16	13.0	9	8.5	18	13	6	3	22	30	135
50	33.7	21	12.7	9	11.8	24	16	8	3	25.5	37	143
63	38.0	21	15.5	9	15.9	24	16	8	3	25	37	158
80	40.0	24	16.0	9	16.0	30	21	10	4	35	46	174
100	43.5	24	15.5	9	22.0	30	21	10	4	38	51	189
125	53.2	22	25	11	23.7	41	28	12	4	46	65	225
											+/-1	

Pneumatik cylinder, Ø32 – 63 mm  
med dubbelstång (anti-rotation)



Dimensioner for serie

# XL21



Ø	Ø A	Ø B	Ø C	D5	D7	E	EE	F	I2	KK
32	8	32	35	32.5	M6	46.5	R1/8	12	19	M8
40	10	40	45	38	M6	53	R1/4	17	22.5	M10
50	12	50	55	46.5	M8	65	R1/4	14	30	M10
63	16	63	70	56.5	M8	75	R3/8	16	38	M12

Ø	L1	L2	L3	L4	L5	L6	L7	L8	SW 1	SW 2
32	4	15	28.8	4	100	128	76	16	3	6
40	4	15	33	4	114	142	88	16	3	6
50	5	18	33.8	4	116	151	88	21	3	8
63	5	22	35	4	124	161	96	21	3	8



## Fästen samt tillbehör

### Fästen samt tillbehör serie

# XL

#### Kolvstångsändar



Flexkoppling



Kulled



Gaffel



Kolvstångsmutter

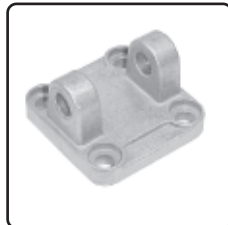
#### Fäste



Fotvinkel Nr 14



Flänsfäste Nr 10



Dubbla öron Nr 18



Kulledsöra Nr 21



Öra Nr 20



Z-Öra Nr 23

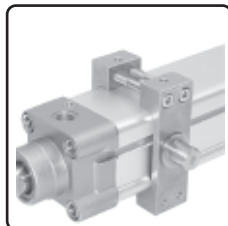


Axel

Notera:  
Fäste Nr 18 innehåller axel  
samt bronsbussningar



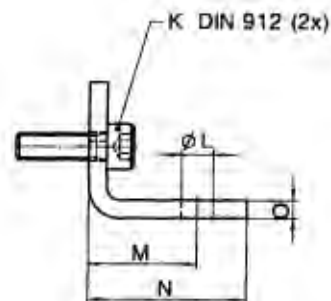
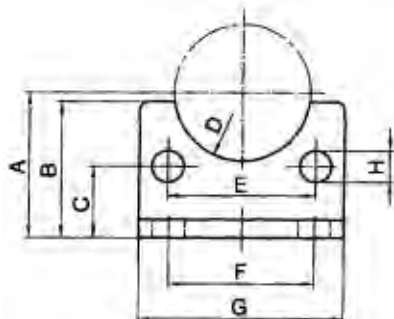
Lagerbock XLB-09



Midjefäste XLB-10

# XL

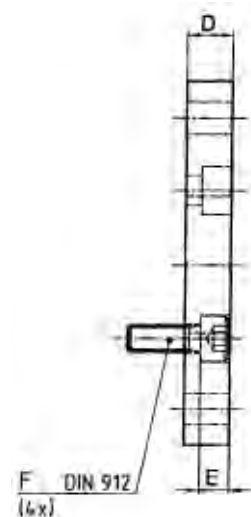
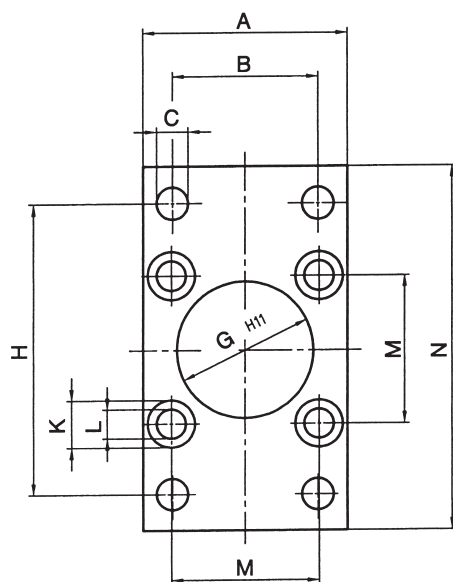
Fotvinkel Nr 14



Material: stål (zink-platerad)

Benämning	A	B	C	D	E	F	G	H	K	L	M	N	O
14-032	32	30	15.75	R 15	32.5	32	45	7	M 6 x 20	7	24	35	4
14-040	36	30	17	R 17.5	38	36	52	7	M 6 x 20	9	28	36	4
14-050	45	36	21.75	R 20	46.5	45	65	9	M 8 x 25	9	32	47	5
14-063	50	35	21.75	R 22.5	56.5	50	75	9	M 8 x 25	9	32	45	5
14-080	63	47	27	R 22.5	72	63	95	11	M 10 x 25	12	41	55	6
14-100	71	53	26.5	R 27.5	89	75	115	11	M 10 x 30	14	41	57	6
14-125	90	70	35	R 30	110	90	140	14	M 12 X 30	16	45	70	8
	JS 15	+ 2						- 0.2					± 0.5

Flänsfäste Nr 10



Material: stål (zink-platerad)

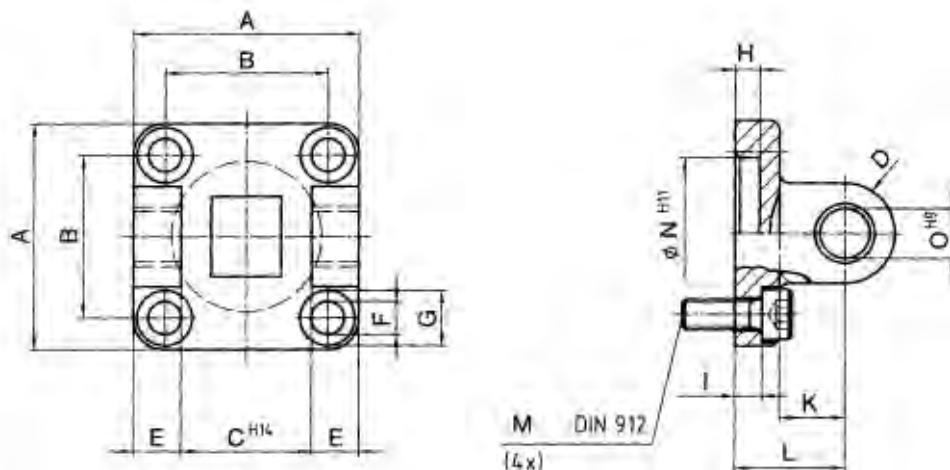
Order number	A	B	C	D	E	F	G	H	K	L	M	N
10-032	45	32	7	10	6.5	M 6 x 16	30	64	10.5	6.5	32.5	80
10-040	52	36	9	10	6.5	M 6 x 16	35	72	10.5	6.5	38	90
10-050	65	45	9	12	8.5	M 8 x 20	40	90	13.5	8.5	46.5	110
10-063	75	50	9	12	8.5	M 8 x 20	45	100	13.5	8.5	56.5	120
10-080	95	63	12	16	10.5	M 10 x 25	45	126	16.5	10.5	72	150
10-100	115	75	14	16	10.5	M 10 x 25	55	150	16.5	10.5	89	170
10-125	140	90	16	20	12.5	M 12 x 30	60	180	20	13.5	110	205

# Fästen samt tillbehör

Fästen samt tillbehör för serie

## XL

Dubbelt öra Nr 18  
(Inkl. bronsbussning)



Material: Al (Anodiserad)

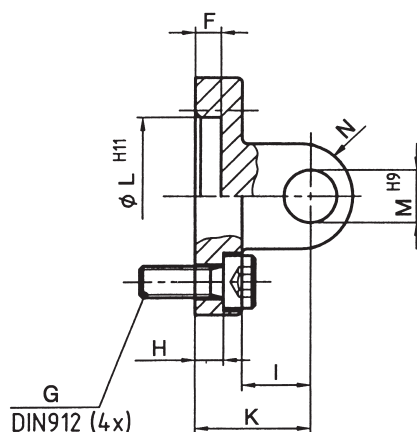
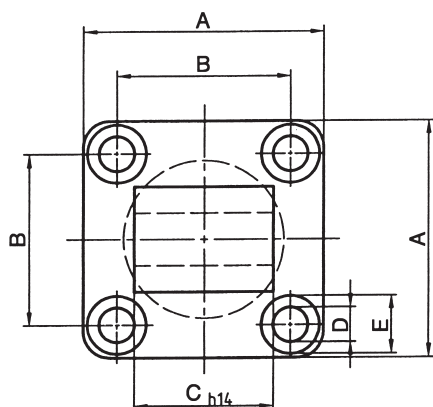
Benämning	A	B	C	D	E	F	G	H	I	K	L	M	N	O
18-032	45	32.5	26	10	9.5	6.6	11	5	5.5	13	22	M 6 x 16	30	10
18-040	52	38	28	12	12	6.6	11	5	5.5	16	25	M 6 x 16	35	12
18-050	65	46.5	32	12	14	9	15	5	6.5	16	27	M 8 x 20	40	12
18-063	75	56.5	40	16	15	9	15	5	6.5	21	32	M 8 x 20	45	16
18-080	95	72	50	16	20	11	18	5	10	22	36	M 10 x 30	45	16
18-100	115	89	60	20	25	11	18	5	10	27	41	M 10 x 30	55	20
18-125	140	110	70	25	30	14	20	7	10	30	50	M 12 x 30	60	25

# Fästen samt tillbehör

## Fästen samt tillbehör för serie

# XL

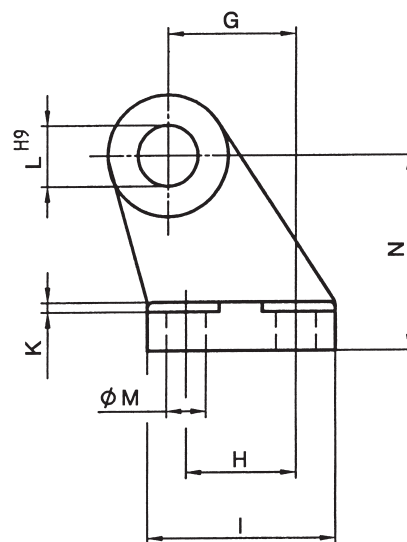
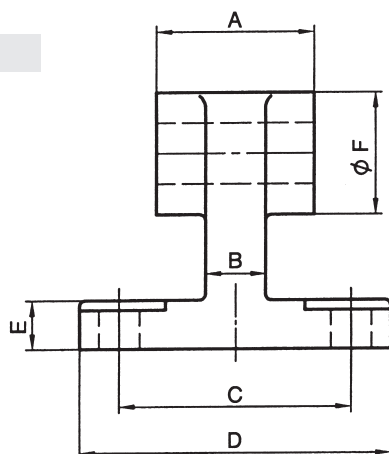
### Öra Nr 20



Material: Al (anodiserad)

Benämning	A	B	C	D	E	F	G	H	I	K	L	M	N
20-032	45	32.5	26	6.6	11	5	M 6 x 16	5.5	13	22	30	10	10
20-040	52	38	28	6.6	11	5	M 6 x 16	5.5	16	25	35	12	12
20-050	65	46.5	32	9	15	5	M 8 x 20	6.5	16	27	40	12	12
20-063	75	56.5	40	9	15	5	M 8 x 20	6.5	21	32	45	16	16
20-080	95	72	50	11	18	5	M 10 x 30	10	22	36	45	16	16
20-100	115	89	60	11	18	5	M 10 x 30	10	27	41	55	20	20
20-125	140	110	70	14	20	7	M 12 x 30	10	30	50	60	25	25

### Z-Öra Nr 23 90°



Material: Al (anodiserad)

Benämning	A	B	C	D	E	F	G	H	I	K	L	M	N
23-032	26	10	38	51	8	20	21	18	31	1.6	10	6.6	32
23-040	28	15	41	54	10	22	24	22	35	1.6	12	6.6	36
23-050	32	16	50	65	12	26	33	30	45	1.6	12	9	45
23-063	40	16	52	67	14	30	37	35	50	1.6	16	9	50
23-080	50	20	66	86	14	30	47	40	60	2.5	16	11	63
23-100	60	20	76	96	17	38	55	50	70	2.5	20	11	71
23-125	70*	30	94	124	20	45	70	60	90	3.2	25	14	90

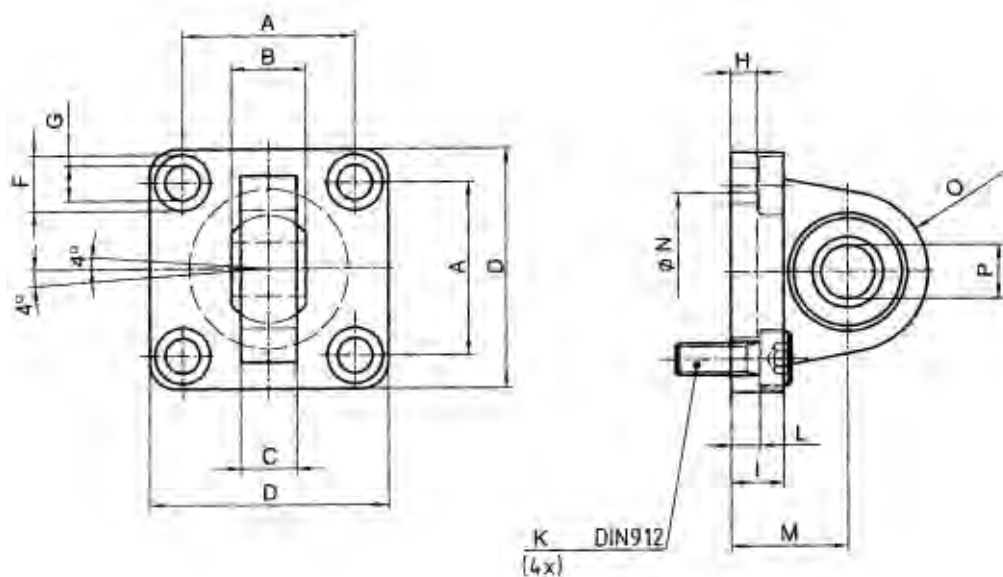
- 0.2  
- 0.6

\* tolerans -0.5 ... -1.2



# XL

Kulledsöra  
Nr 21



Dimensioner för kulledsöra 21  
Material: Al (anodiserad)

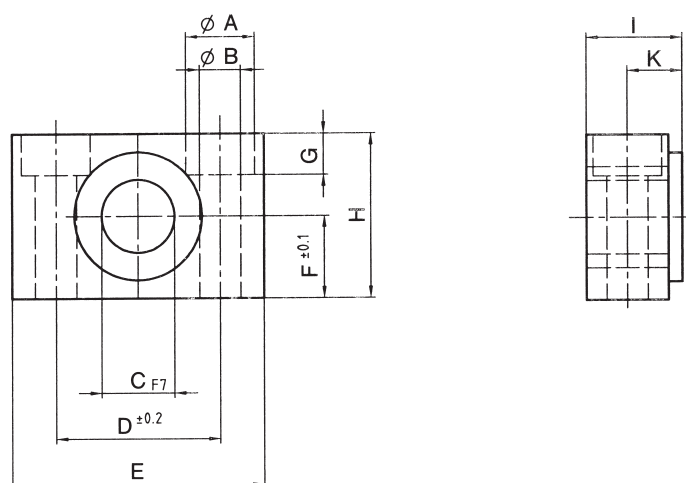
Benämning	A	B	C	D	F	G	H	I	K	L	M	N	O	P
21-032	32.5	14	10.5	45	10.5	6.6	5	10	M 6 x 16	5.5	22	30	R 15	10
21-040	38.0	16	12	55	11	6.6	5	10	M 6 x 16	5.5	25	35	R 18	12
21-050	46.5	21	15	65	15	9	5	10	M 8 x 20	6.5	27	40	R 20	16
21-063	56.5	21	15	75	15	9	5	12	M 8 x 20	6.5	32	45	R 23	16
21-080	72.0	25	18	95	18	11	5	14	M 10 x 25	10	36	45	R 27	20
21-100	89.0	25	18	115	18	11	5	16	M 10 x 25	10	41	55	R 30	20
21-125	110	37	25	140	20	13.5	7	20	M 12 x 30	10	50	60	R 40	30

## Fästen samt tillbehör

Fästen samt tillbehör för serie

# XL

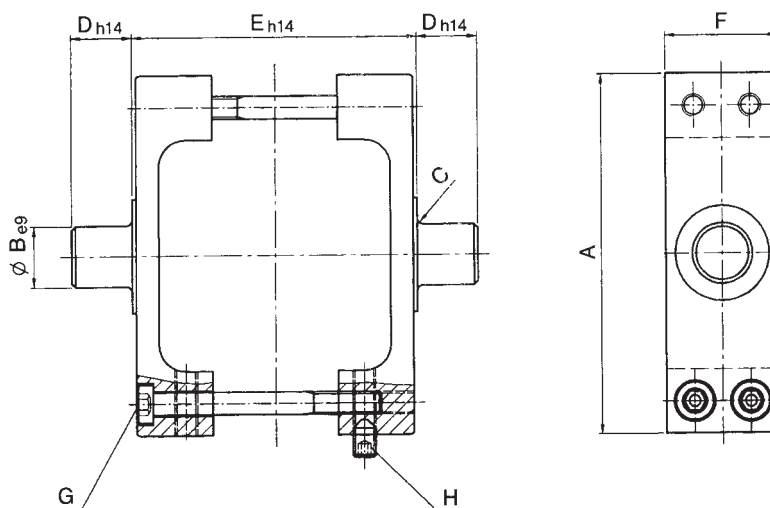
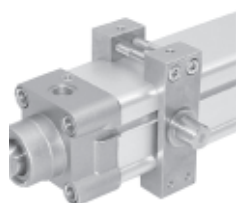
### Lagerbock



Material: stål (zink-pläterad), bronsbussning

Benämning	A	B	C	D	E	F	G	H	I	K
XLB-032-09	11	6.6	12	32	46	15	7	30	18	10.5
XLB-40/50-09	15	9	16	36	55	18	9	36	21	12
XLB-63/80-09	18	11	20	42	65	20	11	40	23	13
XLB-100/125-09	20	14	25	50	75	25	13	50	28.5	16

### Midjefäste XLB-10



Material: stål (zink-pläterad)

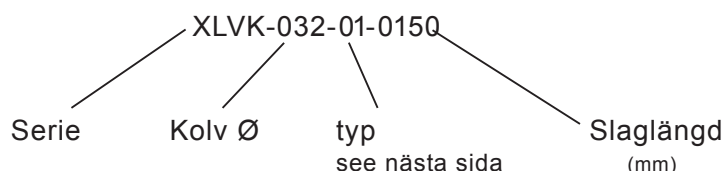
Benämning	A	B	C	D	E	F	G DIN 7984	H
XLB-032-10	65	12	1	12	50	25	SW 4	SW 3
XLB-040-10	75	16	1.5	16	63	25	SW 4	SW 3
XLB-050-10	95	16	1.6	16	75	30	SW 4	SW 3
XLB-063-10	105	20	1.6	20	90	30	SW 4	SW 3
XLB-080-10	130	20	1.6	20	110	30	SW 4	SW 3
XLB-100-10	145	25	2	25	132	40	SW 5	SW 3
XLB-125-10	175	25	2	25	160	40	SW 6 DIN 912	SW 4

Tekniska data för serie

# XLVK



Beställningsnyckel



## Design och funktion

Dubbélverkande cylinder med integrerade avkännarspår, justerbar ändlägesdämpning samt magnet för avkännare. Våra avkännare kan monteras direkt ned i avkännarspåret uppifrån eller från sidan med en patenterad lösning. Cylindern inkluderas med en 5/2- eller 5/3-vägs ventil med högt flöde och kompakta dimensioner.

Alternativt kan kopplingarna inkludera en flödeskontrollerande ventil för injustering av hastigheten.

Vänligen ange önskad spänning (V) vid beställning. Samt om ni vill ha kontakt med lysdio eller utan.

Standardslaglängder enligt nedan tabell, specialslaglängder mot förfrågan.

Benämning Se ovan beställningsnyckel	XLVK-032-...	XLVK-040-...	XLVK-050-...	XLVK-063-...	XLVK-080-...	XLVK-100-...
Kolv Ø mm	32	40	50	63	80	100
Tryck-kraft vid 6 bar i N <sup>1)</sup>	420	670	1040	1650	2670	4160
Ventiltyp	KM-09			KM-10		
Anslutning	R1/8			R1/4		
Flöde	6 mm			9 mm		
Kolvstångsgänga	M10 x 1.25	M12 x 1.25	M16 x 1.5	M16 x 1.5	M20 x 1.5	M20 x 1.5
Dämpningslängd mm	27	29	32	32		
Tryckområde	3 ... 10 bar (max. 8 bar vid 2.2 W)			2.5 ... 10 bar (max. 8 bar vid 2.2 W)		
Media	filtrerad/smord eller filtrerad/osmord tryckluft					
Temperaturområde	- 10 °C ... + 70 °C					
Standard stroke lengths mm <sup>2)</sup>	25, 50, 80, 100, 125, 160, 200, 250, 320, 400, max. 1800					
Spänning	DC: 12 V, 24 V AC: 24 V, 115 V, 230 V/ 50/60 Hz					
Strömförbrukning	DC: 4.2 W, AC: 7.0/4.0 VA special DC 12 V, 24 V med 2.2 W					
Skyddsklass	IP 65 enligt VDE 0470/EN 6052					

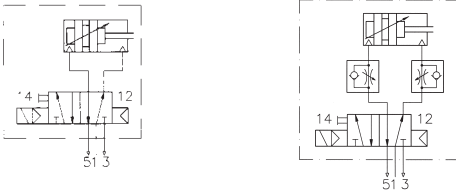
<sup>1)</sup> = Teoretiska värden

<sup>2)</sup> = Notera lastdiagram för ytterligare information

Typer

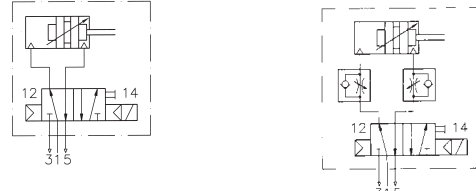
# XLVK

Cylinder med 5/2-vägs ventil, normalt i hemmaläge (-)



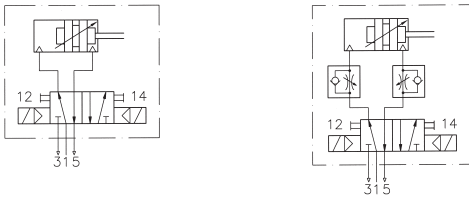
- 01 – standard cylinder med ventil (lufffjäder)
- 02 – fjäder-retur
- 03 – kolvstång i rostfritt stål
- 04 – ventil med fjäder-retur, kolvstång i rostfritt stål
- 05 – standard cylinder med flödesreglering
- 06 – ventil med fjäder-retur samt flödesreglering
- 07 – kolvstång i rostfritt stål samt flödesreglering
- 08 – ventil med fjäder-retur kolvstång i rostfritt stål samt flödesreglering

Cylinder med 5/2-vägs ventil, normalt utskjutet läge (+)



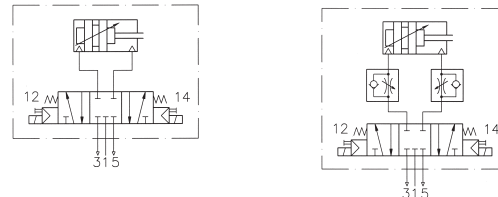
- 10 – standard cylinder med ventil (lufffjäder)
- 11 – fjäder-retur
- 12 – kolvstång i rostfritt stål
- 13 – ventil med fjäder-retur, kolvstång i rostfritt stål
- 15 – standard cylinder med flödesreglering
- 16 – ventil med fjäder-retur samt flödesreglering
- 17 – kolvstång i rostfritt stål samt flödesreglering
- 18 – ventil med fjäder-retur kolvstång i rostfritt stål samt flödesreglering

Cylinder med 5/2-vägs ventil, bistabil



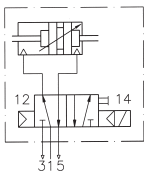
- 20 – standard cylinder
- 21 – kolvstång i rostfritt stål
- 22 – standard cylinder med flödesreglering
- 23 – kolvstång i rostfritt stål samt flödesreglering

Cylinder med 5/3-vägs ventil, stängt mittläge

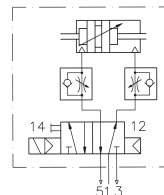


- 25 – standard cylinder
- 26 – kolvstång i rostfritt stål
- 27 – standard cylinder med flödesreglering
- 28 – kolvstång i rostfritt stål samt flödesreglering

Cylinder med genomgående kolvstång, 5/2-vägs ventil

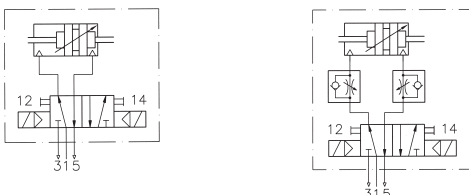


- 30 – standard cylinder med ventil (lufffjäder)
- 31 – fjäder-retur
- 32 – kolvstång i rostfritt stål
- 33 – ventil med fjäder-retur kolvstång i rostfritt stål



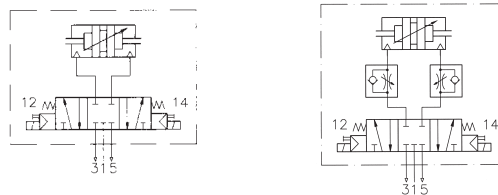
- 35 – standard cylinder med flödesreglering
- 36 – ventil med fjäder-retur samt flödesreglering
- 37 – kolvstång i rostfritt stål samt flödesreglering
- 38 – ventil med fjäder-retur kolvstång i rostfritt stål samt flödesreglering

Cylinder med genomgående kolvstång 5/2-vägs ventil, bistabil



- 40 – standard cylinder
- 41 – kolvstång i rostfritt stål
- 42 – standard cylinder med flödesreglering
- 43 – kolvstång i rostfritt stål samt flödesreglering

Cylinder med genomgående kolvstång 5/3-vägs ventil, stängt mittläge



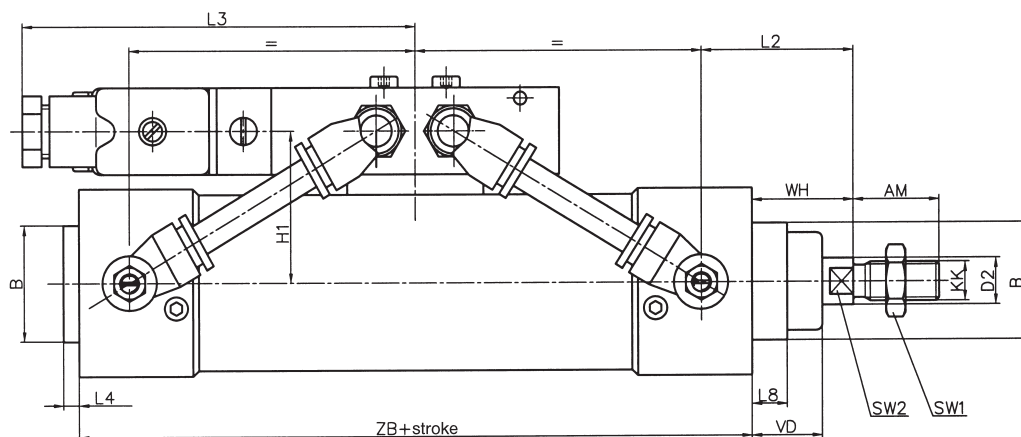
- 45 – standard cylinder
- 46 – kolvstång i rostfritt stål
- 47 – standard cylinder med flödesreglering
- 48 – kolvstång i rostfritt stål samt flödesreglering

Ytterligare cylinder/ventil kombinationer mot förfrågan

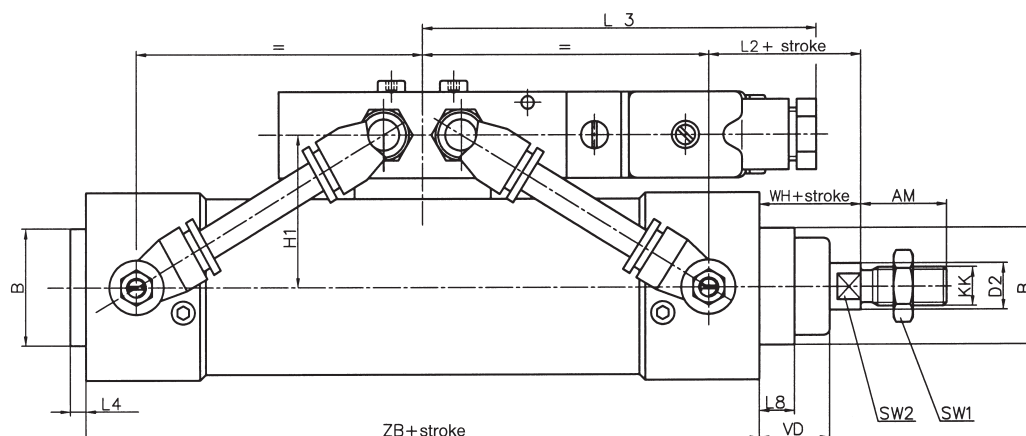
Dimensioner för serie

# XLVK

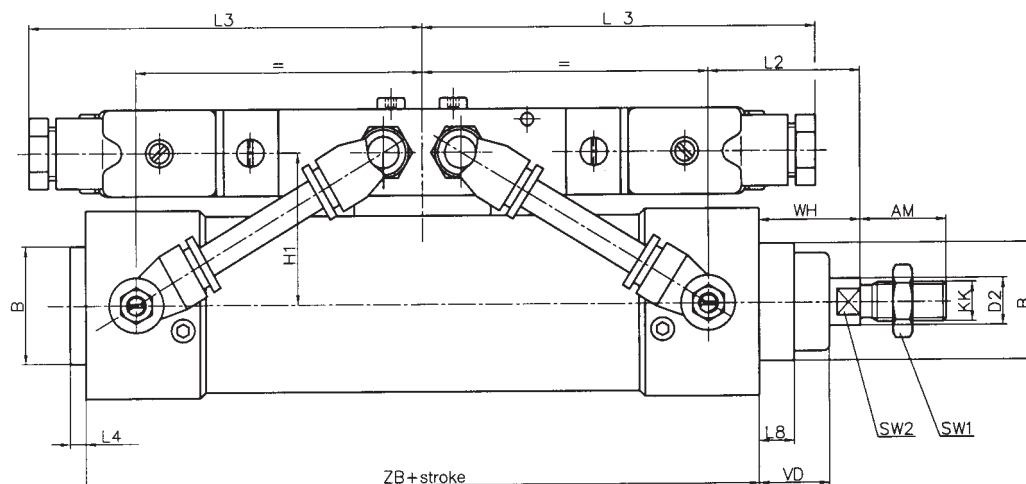
Typ med monostabil magnetventil, normalt i hemmaläge (-)



Typ med monostabil magnetventil, normalt i utskjutet läge (+)



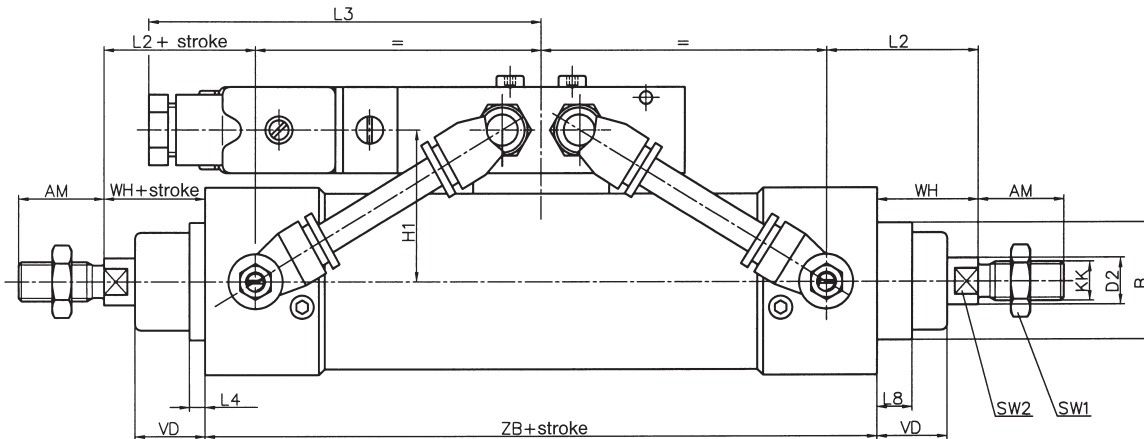
Typ med bistabil magnetventil eller 5/3-vägs ventil



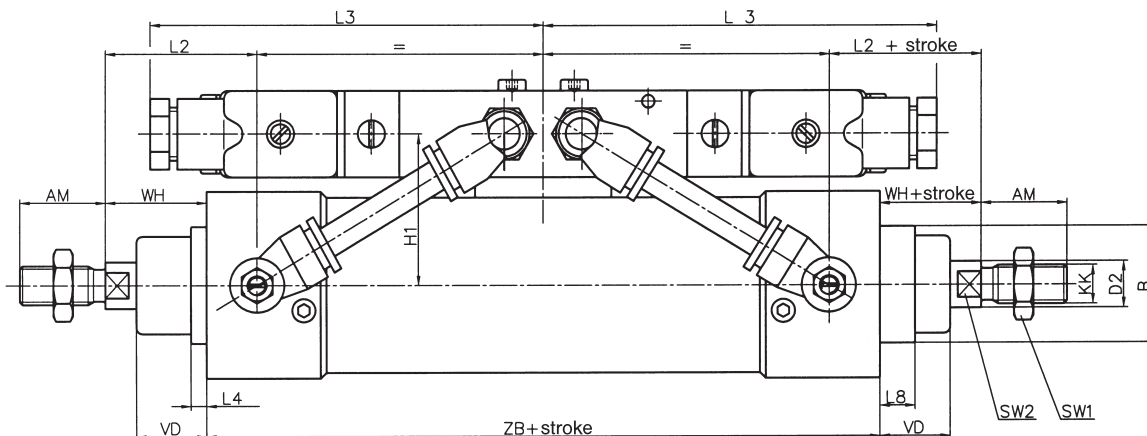
Dimensioner för serie

# XLVK

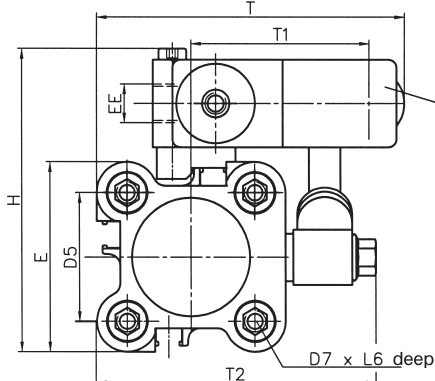
Typ med monostabil magnetventil, genomgående kolvstång



Typ med bistabil magnetventil eller 5/3-vägs ventil, genomgående kolvstång



Sido vy, alla typer



Spole kan justeras  
 3 x 90°.  
 Kontakt kan justeras  
 180°.

Samtliga dimensioner  
 är för typer med justerbar  
 hastighetsreglering. Utan hastig-  
 hetsreglering är, T, T1  
 samt T2 mindre.

Cyl.-Ø	AM	Ø B	Ø D2	Y D5	D 7	Y E	EE
32	22	30	12	32.5	M6	48	R1/8
40	24	35	16	38	M6	54	R1/8
50	32	40	20	46.5	M8	65	R1/8
63	32	45	20	56.5	M8	75.2	R1/4
80	40	45	25	72	M10	94	R1/4
100	40	50	25	89	M10	111	R1/4
	-2	e11	f7				

Cyl.-Ø	H	H 1	T	T 1	T 2	KK	L 2	L 3	L 4	L 6	L 8	SW 1	SW 2	VD	WH	ZB
32	76.5	38.7	78	46	72	M 10 x 1.25	39	101	4	16	9	16	10	18	26	120
40	83.3	42.5	83	47	81	M 12 x 1.25	44	101	4	16	9	18	13	22	30	135
50	93	46.5	95	53	92	M 16 x 1.5	51	101	4	17	9	24	16	24	37	143
63	114	58.3	100	54	112	M 16 x 1.5	53	109	4	17	9	24	16	25	37	158
80	132	66.4	120	64	131	M 20 x 1.5	62	109	4	17	9	30	21	35	46	174
100	151	76.8	142	78	155	M 20 x 1.5	69	109	4	17	9	30	21	38	51	189
									-1						±1	

## Fästen samt tillbehör

### Fästen samt tillbehör serie

# XLVK

#### Kolvstångsändar



Flexkoppling



Kulled



Gaffel



Kolvstångsmutter

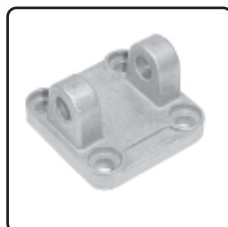
#### Fäste



Fotvinkel Nr 14



Flänsfäste Nr 10



Dubbla öron Nr 18



Kulledsöra Nr 21

Notera:  
Fäste Nr 18 innehåller axel  
samt bronsbussningar



Öra Nr 20



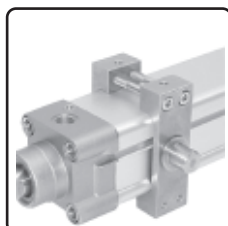
Z-Öra Nr 23



Axel



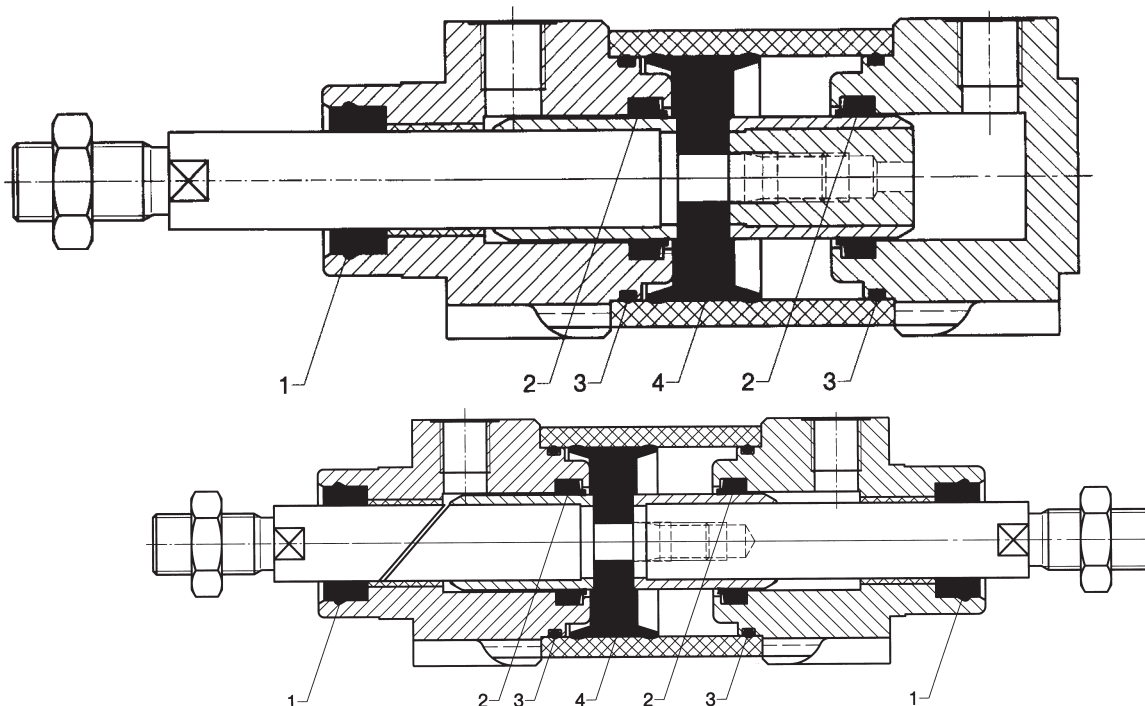
Lagerbock Nr 17



Midjefäste XLB-10

# Packnings-satser för serie XL och XLVK

## Standardcylinder samt genomgående kolvstång



### Packningssats exkl. kolv

Benämning	Ø
P-Sats XL-032	32 mm
P-Sats XL-040	40 mm
P-Sats XL-050	50 mm
P-Sats XL-063	63 mm
P-Sats XL-080	80 mm
P-Sats XL-100	100 mm
P-Sats XL-125	125mm

### Packningssats exkl. kolv, VITON

Benämning	Ø
P-Sats XL-032V	32 mm
P-Sats XL-040V	40 mm
P-Sats XL-050V	50 mm
P-Sats XL-063V	63 mm
P-Sats XL-080V	80 mm
P-Sats XL-100V	100 mm
P-Sats XL-125V	125 mm

Mot förfrågan

#### Notera:

Vid beställning av packningssatser till cylindrar med genomgående kolvstång - beställes 2st

### Innehåll

Pos.	Benämning	Antal
1	Avskrapare	1
2	Dämltätning	2
3	O-ring	2
4	Kolv (Beställes separat)	

### Kolv för serie XL, XLVK

Benämning	Ø
Kolv XL-032	32 mm
Kolv XL-040	40 mm
Kolv XL-050	50 mm
Kolv XL-063	63 mm
Kolv XL-080	80 mm
Kolv XL-100	100 mm
Kolv XL-125	125mm

### Kolv för serie XL, XLVK, VITON

Benämning	Ø
Kolv XL-032V	32 mm
Kolv XL-040V	40 mm
Kolv XL-050V	50 mm
Kolv XL-063V	63 mm
Kolv XL-080V	80 mm
Kolv XL-100V	100 mm
Kolv XL-125V	125mm

Mot förfrågan