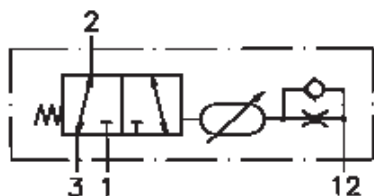


Tidventil
3/2-vägs, M5 – R1/8,
160 NI/min – 600 NI/min (0.163 Cv - 0.610 Cv)



Tekniska data för serie

VZ



Design och funktion

Denna ventil kan användas både som normalt öppen (NO) eller normalt stängd (NC).

Normalt stängd (NC): inkommande tryck på port 1 (P).

Normalt öppen (NO): inkommande tryck på port 3 (R).

Inkommande signal på 12 (Z) ändrar flödesvägen på ventilen från 1 (P) till 2 (A) samt stänger port 3 (R) efter inställd tid har förflutit.

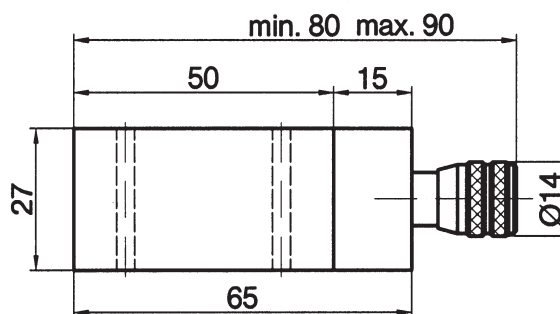
Benämning	VZ-25-310	VZ-18-310
Anslutning	M5	R1/8
Genomlopp	3.2 mm	6 mm
Flöde	160 NI/min (0.163 Cv)	600 NI/min (0.610 Cv)
Arbetstryck	3 ... 10 bar	
Pilot tryckområde	lika arbetstryck	
Tidsintervall	0.25 ... 5 s	0.5 ... 10 s or 1 ... 20 s
Temperatur-område	- 10 °C ... + 70 °C	
Material	Hus: Al (anodiserad), Inre delar: Al, mässing, rostfritt stål, Tätningar: NBR och POM	
Weight	0.135 kg	0.36 kg



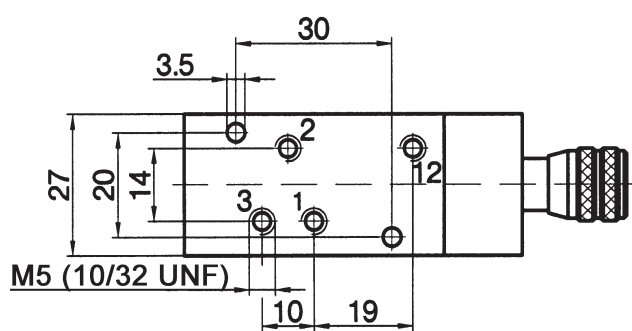
Dimensioner för serie

VZ

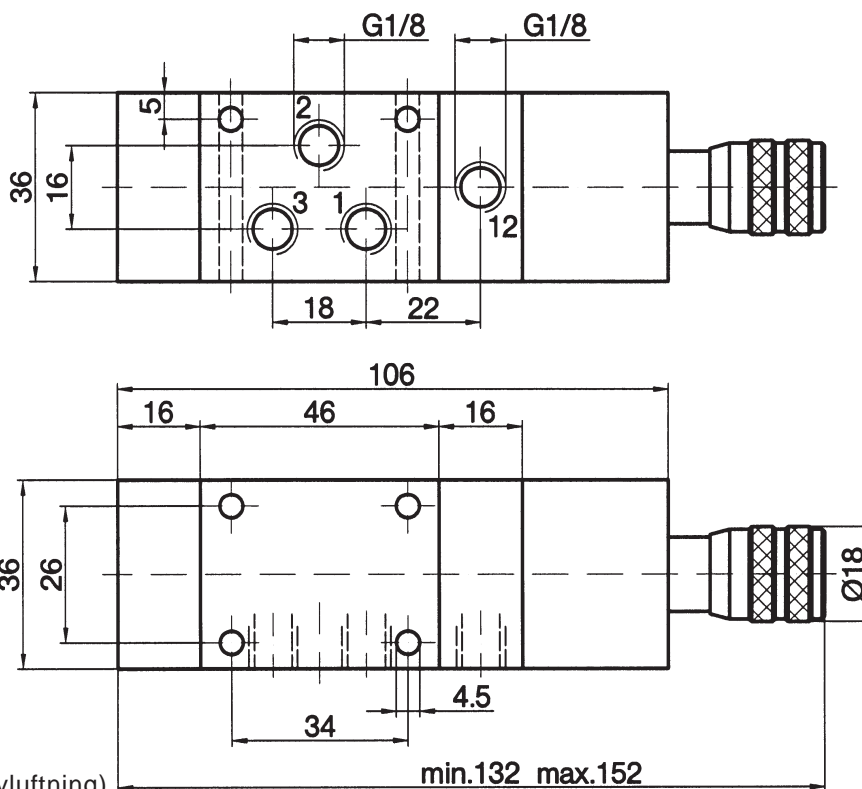
VZ-25-310



- 1 = inkommande luft (avluftning)
- 2 = utgång
- 3 = avluftning (inkommande luft)
- 12 = signal



VZ-18-310



- 1 = inkommande luft (avluftning)
- 2 = utgång
- 3 = avluftning (inkommande luft)
- 12 = signal

Utgång 2 (R1/8) är i fram/bak-
 kant på ventilen.
 Bakre utgång är pluggad från fabrik.