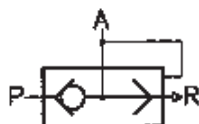


Tekniska data för serie

SE



Design och funktion

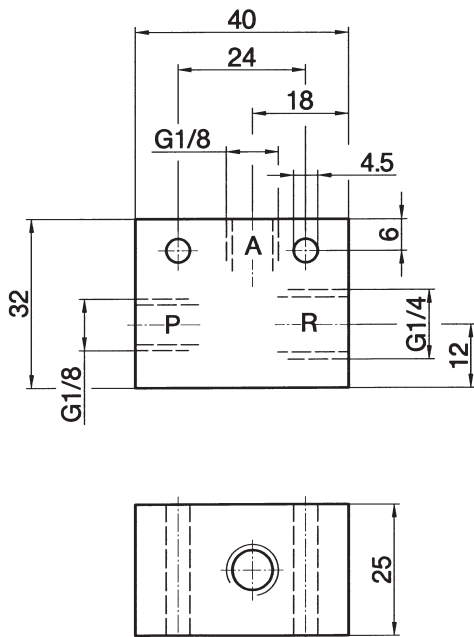
Snabbavluftare används för att öka hastigheten på en cylinder. Flödet från kontrollventilen till cylinderporten är obegränsat. Om port P görs trycklös, avluftas tryckluften från A till R.

| Benämning | SE-18 | SE-14 | SE-12 |
|-----------------------|--------------------------------------|---------------------------|---------------------------|
| Anslutning | R1/8, R1/4 på R | R1/4, R3/8 på R | R1/2, R3/4 på R |
| Genomlopp P – A | 5 mm | 7 mm | 12 mm |
| Genomlopp A – R | 8 mm | 10 mm | 16 mm |
| Flöde P – A | 600 NI/min (0.610 Cv) | 1200 NI/min (1.219 Cv) | 2800 NI/min (2.846 Cv) |
| Flöde A – R | 1200 NI/min (1.219 Cv) | 2400 NI/min (2.439 Cv) | 5600 NI/min (5.691 Cv) |
| Arbetsstryck | 0.5 ... 10 bar | | |
| Temperatur- område | – 10 °C ... + 70 °C | | |
| Material | Hus: Al (anodiserad), Tätningar: NBR | | |
| Vikt | 0.07 kg | 0.125 kg | 0.31 kg |

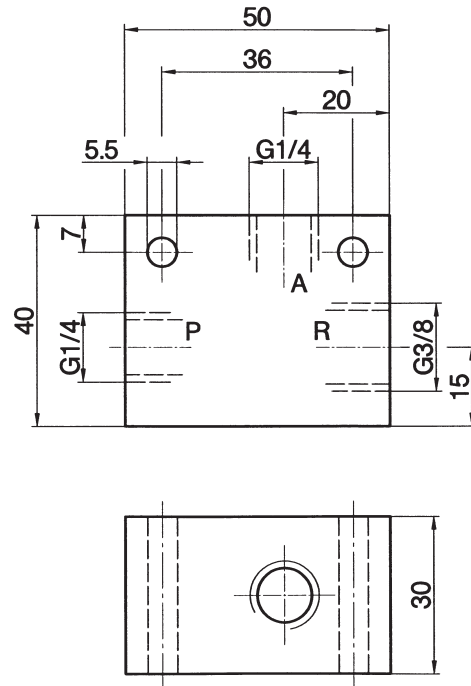
Dimensioner för serie

SE

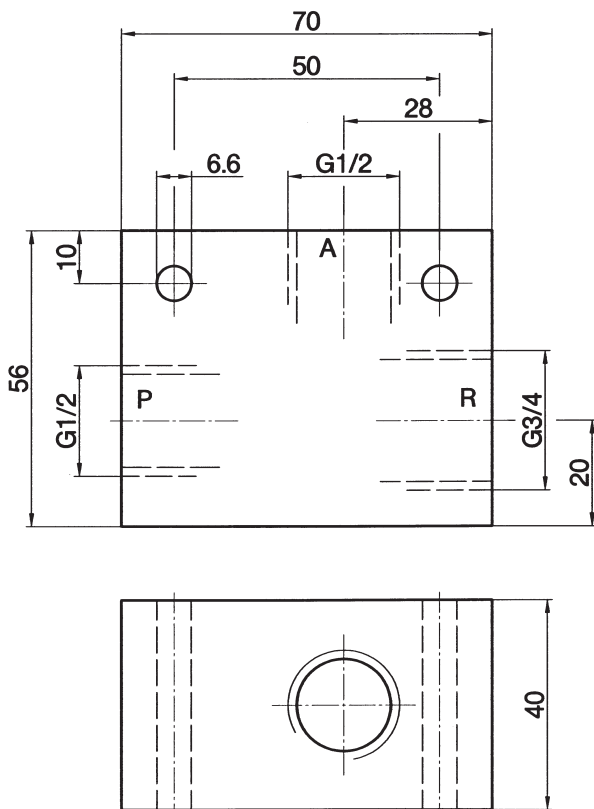
SE-18



SE-14



SE-12



P = inkommande från ventil
 A = utgång till cylinder
 R = avluftning