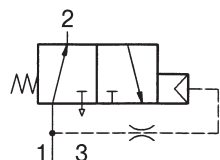


Signalavbrytare  
3/2-vägs, M5,  
160 NI/min (0.163 Cv)

**airtec**

Tekniska data för serie

# SU



## Design och funktion

3/2-vägs ventil. Bryter en pneumatisk signal efter 0,3s.

Benämning	SU-25-310
Anslutning	M5
Genomlopp	3.2 mm
Flöde	160 NI/min (0.163 Cv)
Arbetsstryck	3 ... 10 bar
Pulslängd	0.3 s
Återställning	0.1 s
Temperatur- område	- 10 °C ... + 70 °C
Material	Hus: Al (anodiserad), Inre delar: Al, mässing, rostfritt stål, Tätningar: NBR och POM
Vikt	0.063 kg

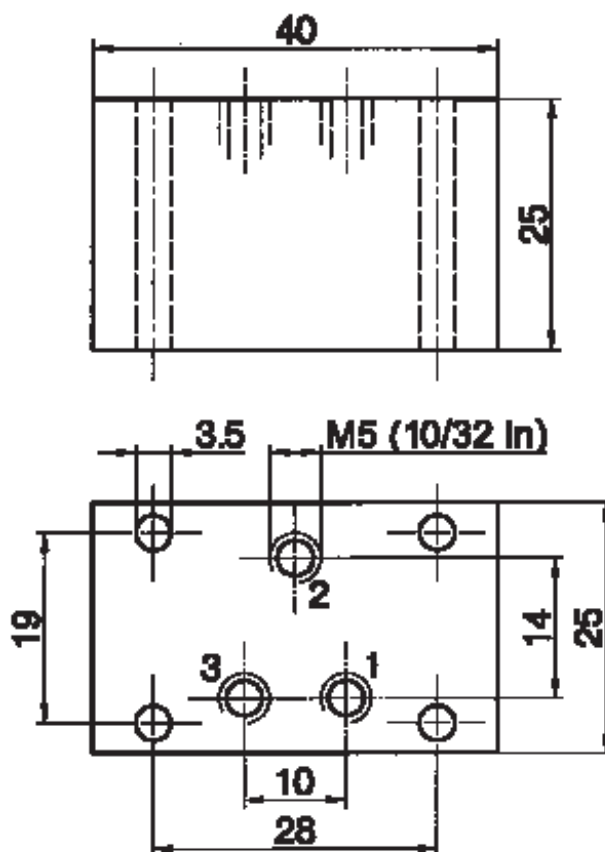
Signalavbrytare  
3/2-vägs, M5,  
160 NI/min (0.163 Cv)



Dimensioner för serie

# SU

SU-25-310



1 = signal ingång  
2 = signal utgång  
3 = avluftning

www.airtec.se

