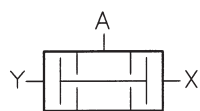
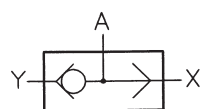


Tekniska data för serie

# AN, OR



AN



OR



## Design och funktion AN

Utsignal på port A om båda ingångar X och Y har trycksatts.  
Om trycket är olika (min. 0.2 bar), växlar det mindre trycket till A.

## Design och funktion OR

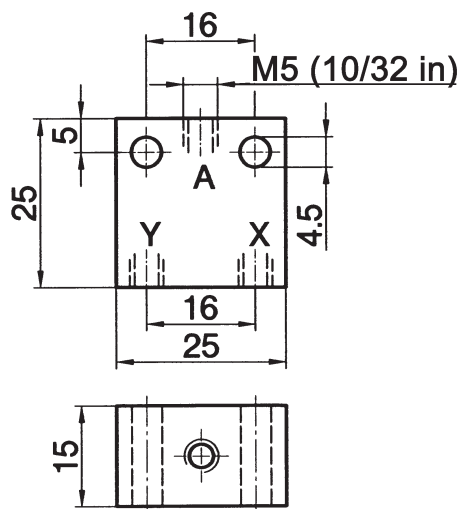
Utsignal ges om en ingång trycksätts. Den högre insignalen (min. difference 0.2 bar) är dominant.

Benämning	AN-25	OR-25	AN-18	OR-18
Anslutning	M5		R1/8	
Genomlopp	3.2 mm		4 mm	
Flöde	160 NI/min (0.163 Cv)		280 NI/min (0.285 Cv)	
Arbetsstryck	– 0.95 ... 10 bar			
Temperatur- område	– 10 °C ... + 70 °C			
Material	Hus: Al (anodiserad), Tätningar: NBR, Inre delar: mässing			
Weight	0.026 kg		0.038 kg	

Dimensioner för serie

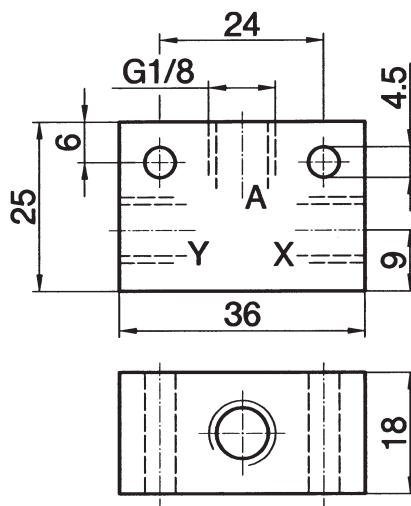
# AN, OR

AN 25, OR 25



X + Y = signal ingång  
A = signal utgång

AN 18, OR 18



X + Y = signal ingång  
A = signal utgång