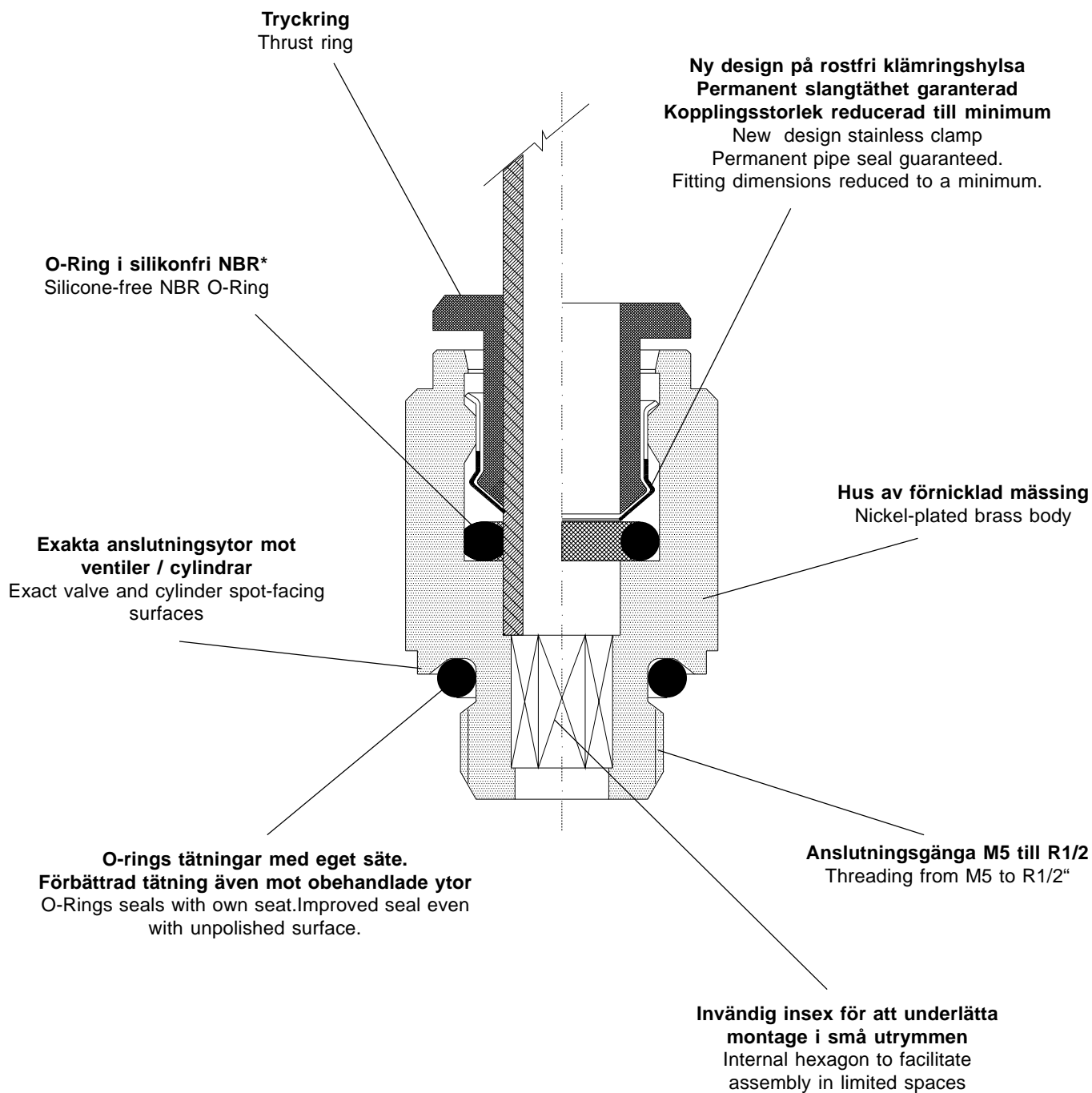


Ny förbättrad version som  
succesivt ersätter föregångaren



## Instickskopplingar Serie RA



\* Kan även erhållas i utförande med Viton-tätningar för höga temperaturer. (-20°C...+130°C)

### AIRTEC Pneumatic Sweden AB

Box 120, Gerfasts väg 6  
SE-283 22 Osby, Sweden

Phone: +46 (0)479 126 00  
Fax: +46 (0)479 127 19

Internet: [www.airtec.se](http://www.airtec.se)  
E-mail: [mail@airtec.se](mailto:mail@airtec.se)

# Instickskopplingar

## Serie RA

### Tekniska data:

Arbets temperatur	: -20°C +70°C
Media	: Tryckluft (Andra media på begäran)
Material	: Förnickladmässing (58)
	: Silikon-fria NBR tätningar
	: AISI 316 rostfri klämringshylsa
	: Svart tryckring
Gänga	: Cylindrisk rörgänga med O-Ring

### Utmärkande egenskaper:

1. Fullflöde
2. Klämringshylsa garanterar täthet samt greppar även mjukare plaströr
3. Kan användas med bara en hand
4. Multianvändning för olika rörtyper (PA, PUR, Teflon etc.)
5. Superkompakt
6. Extremt låg vikt ändå kraftig
7. O-ring som standard med eget säte för att alltid uppnå täthet även mot opolerade ytor  
*Detta eliminerar risken för att överbliven gängtejp kommer in i cylindrar samt ventiler*

### Fullföljda tester:

1. Montering samt demontering av PA och PUR rör
2. Täthetskontroll med 90° rotation
3. Täthetskontroll vid temperaturområde -20°C and +70°C (I Vitonutförande -20°C...+130°C)
4. Pulserande tryck från 0...50 bar
5. Utmattnings prov från 0-10bar
6. Rotation och täthetstest under rörelse
7. Vakuum test med vakuumeter (lämplig för vakuum\*)

\* Beroende av slangkvalité samt vakuumnivå

### Tekniska data instickskopplingar Serie RA

Utvändigt rör Ø mm	Invändigt rör Ø mm	Arbetstryck i bar testat med rör PA 11/12		
		-20C...+30C	+31C...+50C	+51C...+70C
4	2	18	18	18
5	3	18	18	18
6	4	18	15	15
8	6	15	15	11
10	8	14	12	8
12	10	14	12	8
14	12	12	10	6

### Toleranser rör PA11/12

Utvändigt rör Ø mm	Toleranser utvändigt rör Ømm, PA11/12	
4 & 5	+0,05	-0,08
6 till 14	+0,05	-0,1

### Toleranser rör PUR

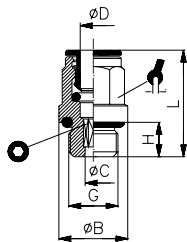
Utvändigt rör Ø mm	Toleranser utvändigt rör Ømm, PUR	
4 till 14	+0,15	-0,1

# Instickskopplingar Serie RA (Förnicklad mässing)



## RA1

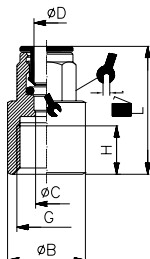
Rak koppling utv.gänga  
O-ring, Insex



Art.nr	ØD	G	ØC	ØB	H	L			
010402	4	M5	2,6	9	4	20,5	Ø9	2,5	50
010403	4	M3		9	4	20,5	Ø9	2,5	50
010404	4	M7	2,5	10,8	6	22,2	9	2,5	50
010411	4	R1/8	2,6	13,5	6	20	9	2,5	50
010412	4	R1/4	2,6	17	8	21	9	2,5	50
010502	5	M5	2,6	9,5	4	22	Ø9,5	2,5	50
010511	5	R1/8	4,2	13,5	6	22	10	4	50
010512	5	R1/4	4,2	17	8	22	10	4	50
010602	6	M5	2,6	10,5	4	22,5	Ø10,5	2,5	50
010603	6	M3		10,5	4	22,5	Ø10,5	2,5	50
010604	6	M7	3,5	10,5	6	22	Ø10,5	3,5	50
010611	6	R1/8	4,2	13,5	6	24	11	4	50
010612	6	R1/4	5	17	8	24	11	4	50
010811	8	R1/8	5	13	6	26,5	13	5	50
010812	8	R1/4	6,2	17	8	25	13	6	50
010813	8	R3/8	6,2	20	9	25	13	6	50
011012	10	R1/4	7,3	16	8	29,5	16	7	50
011013	10	R3/8	8,3	21	9	29,5	16	8	50
011212	12	R1/4	7,3	16	8	31,5	18	7	50
011213	12	R3/8	10,3	21	9	31	18	10	25
011214	12	R1/2	10,3	24	11	31	18	10	25
011413	14	R3/8	10,3	21	9	34	21	10	25
011414	14	R1/2	12	25	11	34	21	12	25

## RA2

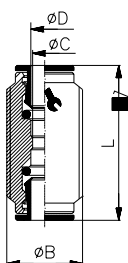
Rak koppling inv.gänga



Art.nr	ØD	G	ØC	ØB	H	L		
020411	4	R1/8	3	11	6	26,5	9	50
020412	4	R1/4	3	16	10	29,5	9	50
020511	5	R1/8	4	12	6	27	10	50
020512	5	R1/4	4	16	10	30	10	50
020611	6	R1/8	5	11	6	27	11	50
020612	6	R1/4	5	16	10	31	11	50
020811	8	R1/8	7	11	6	28	13	50
020812	8	R1/4	7	16	10	32	13	50

## RA3

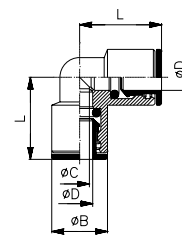
Skarvkoppling



Art.nr	ØD	ØC	ØB	L	
030404	4	3	10	32	50
030505	5	4	11	33	50
030606	6	5	14	33,5	50
030808	8	7	16	37	50
031010	10	9	17	39,5	50
031212	12	11	20	42	50
031414	14	12	22	45	50

## RA4

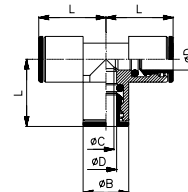
Vinkelskarvkoppling



Art.nr	ØD	ØC	ØB	L	
040404	4	3	9	17,5	50
040505	5	4	9,5	19	50
040606	6	5	11	19,5	50
040808	8	7	13	23	50
041010	10	8	15	25	50
041212	12	10	17	27	25
041414	14	12	20	30	25

## RA5

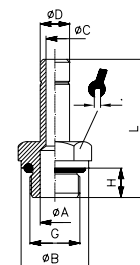
T-koppling



Art.nr	ØD	ØC	ØB	L	
050404	4	3	9	17,5	50
050505	5	4	9,5	19	50
050606	6	5	11	19,5	50
050808	8	7	13	23	50
051010	10	8	15	25	20
051212	12	10	17	27	20
051414	14	12	20	30	20

## RA6

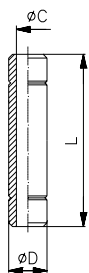
Adapter, O-ring



Art.nr	ØD	G	ØC	ØB	H	L	ØA		
060402	4	M5	2	8	4	24,5	-	8	50
060404	4	M7	2	-	6	26	4	10	50
060411	4	R1/8	2	13	6	27,7	6	13	50
060412	4	R1/4	2	16	8	30,2	7,5	13	50
060502	5	M5	2,6	8	4	25	2,6	8	50
060511	5	R1/8	3	13	6	28	5,5	13	50
060512	5	R1/4	3	16	8	31	7,5	13	50
060602	6	M5	2,6	8	4	26	2,6	8	50
060604	6	M7	4	-	6	28	4	10	50
060611	6	R1/8	4	13	6	29,5	6	13	50
060612	6	R1/4	4	16	8	32	7,5	13	50
060811	8	R1/8	6	13	6	31	-	13	50
060812	8	R1/4	6	16	8	33,5	7,5	13	50
060813	8	R3/8	6	20	9	35,5	9	13	50
061011	10	R1/8	8	-	6	32	5,5	13	50
061012	10	R1/4	8	17	8	38	-	13	50
061013	10	R3/8	8	20	9	41	-	13	50
061212	12	R1/4	10	16	8	39	-	13	50
061213	12	R3/8	10	20	9	42	11	13	25
061214	12	R1/2	10	24	11	44	13	16	25
061413	14	R3/8	12	20	9	44	12	16	25
061414	14	R1/2	12	24	11	46	13	16	25

## RA7

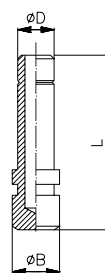
Skarvrör



Art.nr	ØD	ØC	L	
070404	4	2	32	100
070505	5	3	33	50
070606	6	4	35	50
070808	8	6	38	50
071010	10	8	45,5	50
071212	12	10	48	25
071414	14	12	52	20

## RA9

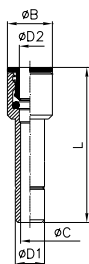
Propp



Art.nr	ØD	ØB	L	
090404	4	5	25,5	50
090505	5	6	26,5	50
090606	6	7	27,5	50
090808	8	9	30,5	50
091010	10	11	35	50
091212	12	13	37	25
091414	14	15	40	25

## RA8

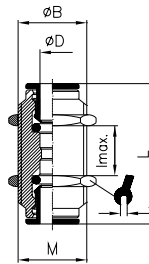
Reducering



Art.nr	ØD1	ØD2	ØC	ØB	L	
080405	5	4	3	9	32,5	50
080406	6	4	3	9	28,5	50
080506	6	5	4	9,5	35,5	50
080408	8	4	3	9	31	50
080508	8	5	4	9,5	32,5	50
080608	8	6	5	10,5	33,5	50
080610	10	6	5	10,5	36,5	50
080810	10	8	7	13	38	50
080412	12	4	3	13	39,5	25
080612	12	6	5	13	39,5	25
080812	12	8	7	13	38,5	25
081012	12	10	9	15	41	25
080414	14	4	3	15	43	25
080614	14	6	5	15	43	25
080814	14	8	7	15	43	25
081014	14	10	9	15	43	25
081214	14	12	11	17	43	25

## RA10

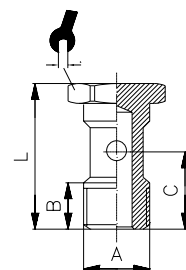
Skottgenomföring



Art.nr	ØD	ØC	M	Imax	L		
100404	4	3	M10x1	8	32	13	50
100505	5	4	M11x1	8	33	14	50
100606	6	5	M14x1	8	33,5	17	50
100808	8	7	M16x1	10	37	18	50
101010	10	9	M17x1	12	39,5	20	25
101212	12	11	M20x1	17	42	24	25
101414	14	12	M22x1	18	45	25	25

## RA11

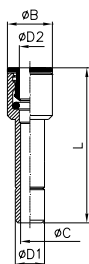
Hålskurv för en banjo



Art.nr	A	B	C	L		
110202	M5	4,5	9,6	17,5	8	100
111111	R1/8	7,5	15	28	14	50
111212	R1/4	11	18	33	17	50
111313	R3/8	12	21,5	37	22	50
111414	R1/2	14,5	23,5	42	27	25

## RA8/M

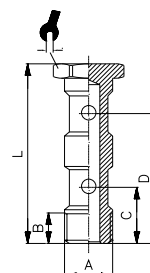
Förstoring



Art.nr	ØD1	ØD2	ØC	ØB	L	
080504	5	4	3	9	32,5	50
080604	6	4	3	9	28,5	50

## RA12

Hålskurv för två banjo



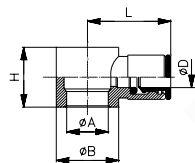
Art.nr	A	B	C	D	L		
121111	R1/8	9	15	31	44,5	14	50
121212	R1/4	11	17	36	51,5	17	50
121313	R3/8	12	20,5	42	58,6	22	50
121414	R1/2	13	23,5	49,5	68	27	25

# Instickskopplingar Serie RA (Förnicklad mässing)



## RA13

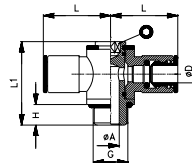
Enkelbanjo



Art.nr	ØD	G	ØA	ØB	H	L	
130402	4	M5	5	7	9	18,5	50
130411	4	R1/8	9,9	14	15	21	50
130502	5	M5	5	7	9	19,5	50
130511	5	R1/8	9,9	14	15	22,5	50
130602	6	M5	5,1	10	10,5	19	50
130611	6	R1/8	9,9	14	15	23	50
130612	6	R1/4	13,3	18	17	24	50
130811	8	R1/8	9,9	14	15	24,5	50
130812	8	R1/4	13,3	18	17	26	50
130813	8	R3/8	16,6	21	20	28	50
131012	10	R1/4	13,3	18	17	27	50
131013	10	R3/8	16,6	21	20	29	25
131213	12	R3/8	16,6	21	20	30	25

## RA16

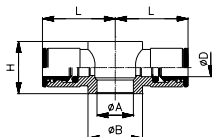
T-koppling, Insex, utv.gänga, O-ring



Art.nr	ØD	G	ØA	H	L1	L		
160402	4	M5	2	4	17	18,5	2	50
160411	4	R1/8	5,5	6	25	21	3	50
160502	5	M5	2	4	17	19,5	2	50
160511	5	R1/8	5,5	6	25	22,5	3	50
160611	6	R1/8	5,5	6	25	23	3	50
160612	6	R1/4	7,8	8	29,3	24	4	50
160811	8	R1/8	5,5	6	25	24	3	50
160812	8	R1/4	7,8	8	29,3	26	4	50
160813	8	R3/8	10	9	34	28	5	25
161012	10	R1/4	7,8	8	29,3	27	4	25
161013	10	R3/8	10	9	34	29	5	25
161213	12	R3/8	10	9	34	30	5	25

## RA14

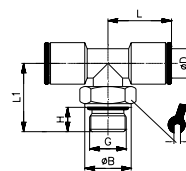
Dubbelbanjo



Art.nr	ØD	G	ØA	ØB	H	L	
140402	4	M5	5	7	9	18,5	50
140411	4	R1/8	9,9	14	15	21	50
140502	5	M5	5	7	9,5	19,5	50
140511	5	R1/8	9,9	14	15	22,5	50
140611	6	R1/8	9,9	14	15	23	50
140612	6	R1/4	13,3	18	17	24	50
140811	8	R1/8	9,9	14	15	24,5	50
140812	8	R1/4	13,3	18	17	26	50
140813	8	R3/8	16,6	21	20	28	50
141012	10	R1/4	13,3	18	17	27	50
141013	10	R3/8	16,6	21	20	29	25
141213	12	R3/8	16,6	21	20	30	25

## RA20

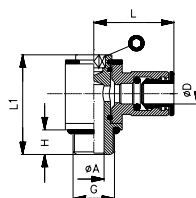
T-koppling utv.gänga, O-ring



Art.nr	ØD	G	ØB	H	L	L1		
200402	4	M5	8	4	17,5	20	8	100
200411	4	G1/8	12,8	5,8	17,5	18,5	13	100
200412	4	G1/4	12,8	8	19	22,5	16	100
200611	6	G1/8	12,8	5,8	19,5	18,5	13	100
200612	6	G1/4	15,8	8	21	22,5	16	100
200811	8	G1/8	12,8	5,8	23	20,5	13	100
200812	8	G1/4	15,8	8	23	22,5	16	100
200813	8	G3/8	17,8	9	25,5	25,5	18	50
201012	10	G1/4	15,8	8	25,5	24,5	16	50
201013	10	G3/8	17,8	9	25,5	25,5	18	50
201212	12	G1/4	15,8	8	27	24,5	16	50
201213	12	G3/8	20	9	27	26,5	18	25
201414	14	G1/2	25	11	31	30	21	25

## RA15

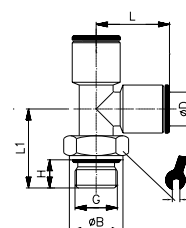
Vinkelkoppling, Insex, utv.gänga, O-ring



Art.nr	ØD	G	ØA	H	L1	L		
150402	4	M5	2	4	17	18,5	2	50
150411	4	R1/8	5,5	6	25	21	3	50
150502	5	M5	2	4	17	19,5	2	50
150511	5	R1/8	5,5	6	25	22,5	3	50
150611	6	R1/8	5,5	6	25	23,5	3	50
150612	6	R1/4	7,8	8	29,3	24,5	4	50
150811	8	R1/8	5,5	6	25	24,5	3	50
150812	8	R1/4	7,8	8	29,3	26	4	50
150813	8	R3/8	10	9	34	29	5	25
151012	10	R1/4	7,8	8	29,3	27	4	25
151013	10	R3/8	10	9	34	29	5	25
151213	12	R3/8	10	9	34	29	5	25

## RA21

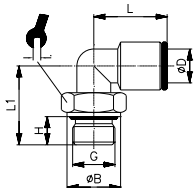
L-koppling utv.gänga, O-ring



Art.nr	ØD	G	ØB	H	L	L1		
210402	4	M5	8	4	17,5	20	8	100
210411	4	R1/8	12,8	5,8	17,5	18,5	13	100
210412	4	R1/4	12,8	8	19	22,5	16	100
210611	6	R1/8	12,8	5,8	19,5	18,5	13	100
210612	6	R1/4	15,8	8	21	22,5	16	100
210811	8	R1/8	12,8	5,8	23	20,5	13	100
210812	8	R1/4	15,8	8	23	22,5	16	100
210813	8	R3/8	17,8	9	25,5	25,5	18	50
211012	10	R1/4	15,8	8	25,5	24,5	16	50
211013	10	R3/8	17,8	9	25,5	25,5	18	50
211212	12	R1/4	15,8	8	27	24,5	16	50
211213	12	R3/8	20	9	27	26,5	18	25
211414	14	R1/2	25	11	31	30,5	21	25

## RA22

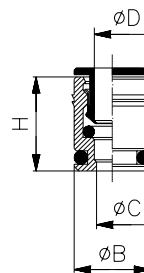
Vinkelkoppling utv.gänga, O-ring



Art.nr	ØD	G	ØB	H	L	L1		
220402	4	M5	8	4	17,5	20	8	100
220404	4	M7	10,5	6	21,5	18	11	100
220411	4	R1/8	12,8	5,8	17,5	18,5	13	100
220412	4	R1/4	12,8	8	19	22,5	16	100
220602	6	M5	8	4	18,5	19,5	8	100
220604	6	M7	10,5	6	21,5	18	11	100
220611	6	R1/8	12,8	5,8	19,5	18,5	13	100
220612	6	R1/4	15,8	8	21	22,5	16	100
220811	8	R1/8	12,8	5,8	23	20,5	13	100
220812	8	R1/4	15,8	8	23	22,5	16	100
220813	8	R3/8	17,8	9	25,5	25,5	18	50
221012	10	R1/4	15,8	8	25,5	24,5	16	50
221013	10	R3/8	17,8	9	25,5	25,5	18	50
221212	12	R1/4	15,8	8	27	24,5	16	50
221213	12	R3/8	20	9	27	26	18	25
221214	12	R1/2	25	11	27	30,5	21	25
221413	14	R3/8	20	9	31	28	18	25
221414	14	R1/2	25	11	31	30,5	21	25

## RA27

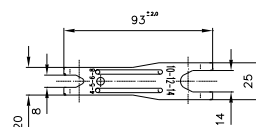
Patron



Art.nr	ØD	ØC	ØB	H	
270404	4	2,9	9,2	14	100
270606	6	5	11,2	14,5	50
270808	8	7	13,2	16,5	50
271010	10	9	15	18,5	50

## RA40

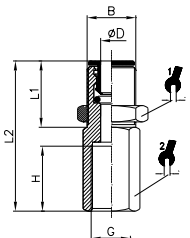
Verktyg



Art.nr	ØD1	ØD2	L	
400814	8	14	93	10

## RA25

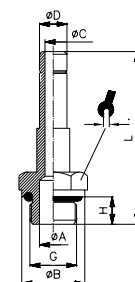
Skott inv.gänga



Art.nr	ØD	G	B	H	L1	L2			
250411	4	R1/8	M10x1	9,5	16	30	14	17	100
250611	6	R1/8	M14x1	9,5	16	31	17	17	100
250612	6	R1/4	M14x1	13,5	16	35	17	17	50
250811	8	R1/8	M16x1	9,5	16	36	19	17	50
250812	8	R1/4	M16x1	13,5	16	36	19	17	50

## RA60

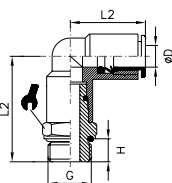
Hög adapter, utv.gänga



Art.nr	ØD	G	ØC	ØB	H	L		
600407	4	M7	2	-	6	38	10	50
600411	4	R1/8	2	15	6	39,8	13	50
600607	6	M7	4	-	6	42	13	50
600611	6	R1/8	4	13	6	42,2	13	50
600612	6	R1/4	4	18	8	47,2	14	50
600811	8	R1/8	6	15	6	46,7	13	50
600812	8	R1/4	6	18	8	49,7	14	50
601012	10	R1/4	8	18	8	55,5	14	50

## RA26

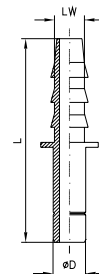
Hög vinkelkoppling, utv.gänga, O-ring



Art.nr	ØD	G	H	L1	L2		
260402	4	M5	4	23,5	15	9	25
260411	4	R1/8	5	23,5	15	13	25
260412	4	R1/4	6,5	25,5	15	16	25
260602	6	M5	4	26	19	12	25
260611	6	R1/8	5	27,5	19	13	25
260612	6	R1/4	6,5	29,5	19	16	25
260811	8	R1/8	5	30,5	20,5	14	25
260812	8	R1/4	6,5	32,5	20,5	16	25
??????	8	R1/4	7	34,5	20,5	20	25
261012	10	R1/4					10
261013	10	R3/8					10

## RA70

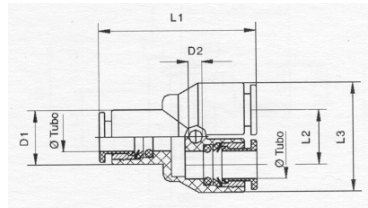
Slangövergång



Art.nr	ØD	ØD1	ØD2	L	
700406	6	4	8	37	50
700608	8	6	8	38	50
??????	8	6	10	43	50
701012	12	10	14	57	25
701114	14	11	15	55	25

## RM23

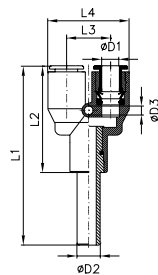
Y-skarv



Art.nr	Ø	D1	D2	L1	L2	L3	
MB290404	4	9,7	2,7	27	10,7	20,5	25
MP290606	6	12	3,2	34	13	25	25
MB290808	8	14	3,2	36	15	29	25
MB291010	10	16	3,2	41	18	34,5	25

## RM24

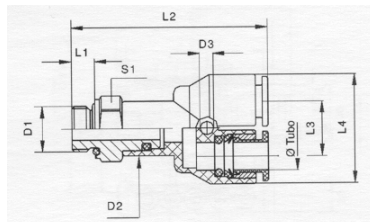
Y-skarv



Art.nr	Ø	D1	D2	D3	L1	L2	L3	L4	
MB300404	4	4	2,7	9,7	40	25	10,7	20,5	25
MB300406	4	6	2,7	9,7	43	25	10,7	20,5	25
MB300408	4	8	2,7	9,7	45	25	10,7	20,5	25
MB300606	6	6	3,2	12	50	32	13	25	25
MB300808	8	8	3,2	14	54	34	15	29	25

## RM25

Y-skarv



Art.nr	Ø	D1	D2	D3	L1	L2	L3	L4	S1	
MB3104M5	4	M5	9,7	2,7	4	34	10,7	20,5	9	25
MB310418	4	R1/8	9,7	2,7	5	34	10,7	20,5	13	25
MB310414	4	R1/4	9,7	2,7	6,5	36	10,7	20,5	16	25
MB310618	6	R1/8	12	3,2	5	41	13	25	13	25
MB310614	6	R1/4	12	3,2	6,5	43	13	25	16	25
MB310818	8	R1/8	14	3,2	5	43	15	29	14	25
MB310814	8	R1/4	14	3,2	6,5	45	15	29	16	25
MB310838	8	R3/8	14	3,2	7	47	15	29	20	25