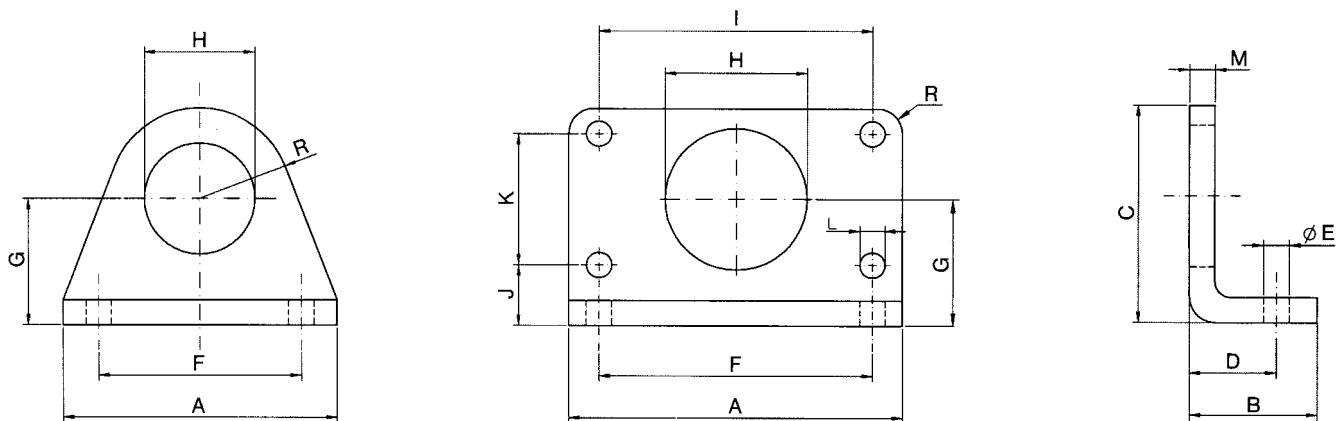
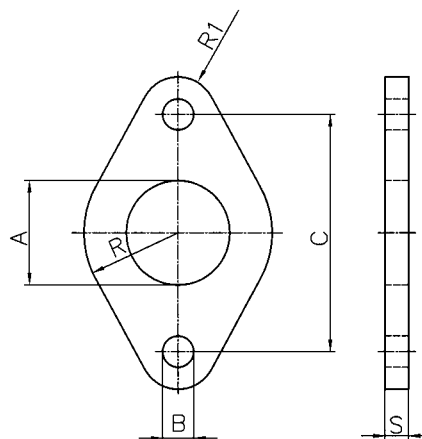


**Fotvinkel
RA**



Benämning	A	B	C	D	E	F	G	H	I	J	K	L	M	R	För cylindertyp
RA 08/10	35	16	26	11	4,5	25	16	12	-	-	-	-	3	10	HM Ø8/10
RA 012/16	42	20	32,5	14	5,5	32	20	16	-	-	-	-	4	12,5	HM Ø12/16
RA 020/25	54	25	45	17	6,6	40	25	22	-	-	-	-	5	20	HM Ø20/25
RA 032	66	21	49	14	7	52	28	30	52	14	28	7	4	-	HM Ø32
RA 040	80	30	58	20	9	60	33	38	60	18	30	9	5	-	HM Ø40
RA 050	90	30	70	20	9	70	40	45	70	20	40	9	6	-	HM Ø50
RA 063	96	30	80	20	9	76	45	45	76	20	50	9	6	-	HM Ø63

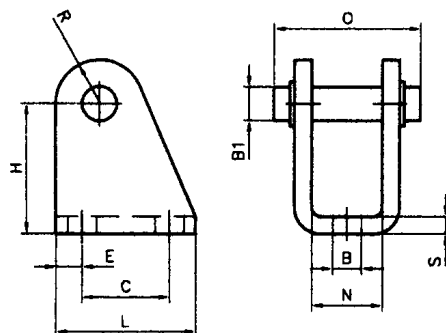
**Flänsfäste
RB**



Benämning	A	B	C	R	R1	S	För cylindertyp
RB 08/10	12	4,5	30	11	5	3	HM Ø8/10
RB 012/16	16	5,5	40	15	6	4	HM Ø12/16
RB 020/25	22	6,6	50	20	8	5	HM Ø20/25

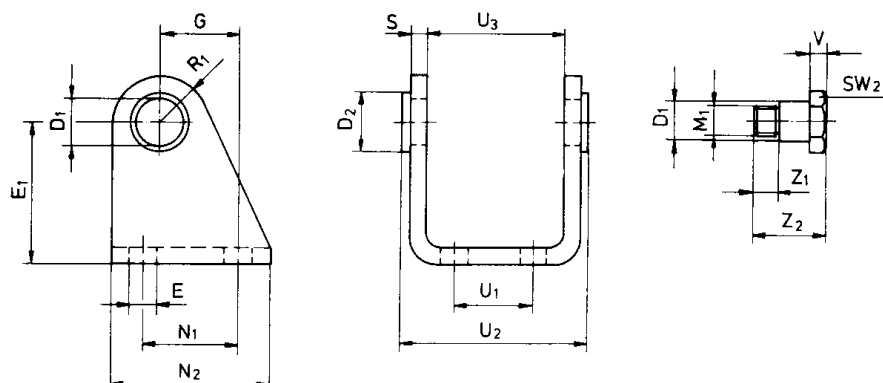
Svängfäste RC

Ø8 - 25



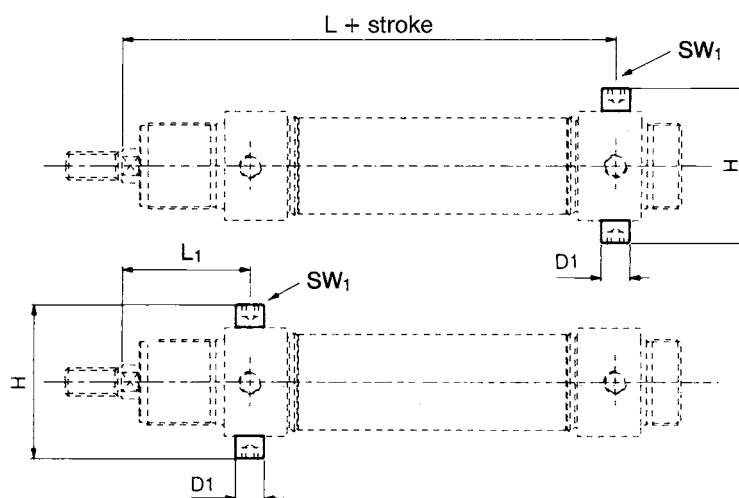
Benämning	B	B1	C	H	L	N	O	R	S	E	För cylindertyp
RC 08/10	4,5	4	12,5	24	20	8,1	17	5	2,5	5	HM Ø8/10
RC 012/16	5,5	6	15	27	25	12,1	23	7	3	5	HM Ø12/16
RC 020/25	6,6	8	20	30	32	16,1	30	10	4	6	HM Ø20/25

Ø32 - 63



Benämning	D1	D2	E	E1	G	M1	N1	N2	R1	S	U1	U2	U3	V	Z1	Z2	SW2	För cylindertyp
RC 032	10	15	7	35	20	M8	24	40	12	4	20	50,1	38,1	4	6	18	13	HM Ø32
RC 040	12	20	9	40	27	M10	30	50	13	5	28	60,1	46,1	5	7	21,6	17	HM Ø40
RC 050	14	23	9	45	30	M12	34	54	14	6	36	74,1	57,1	6	9	26,4	19	HM Ø50
RC 063	16	23	9	50	34	M14	35	65	16	6	42	88,1	70,1	6	16	35	19	HM Ø63

Rörbult RG



Benämning	D1	H	L	L1	SW1	För cylindertyp
RG 032	10	51	125	47	5	HM Ø8/10
RG 040	12	61	146	57	6	HM Ø12/16
RG 050	14	75	158	62	6	HM Ø20/25
RG 063	16	90	162	64	8	HM Ø32